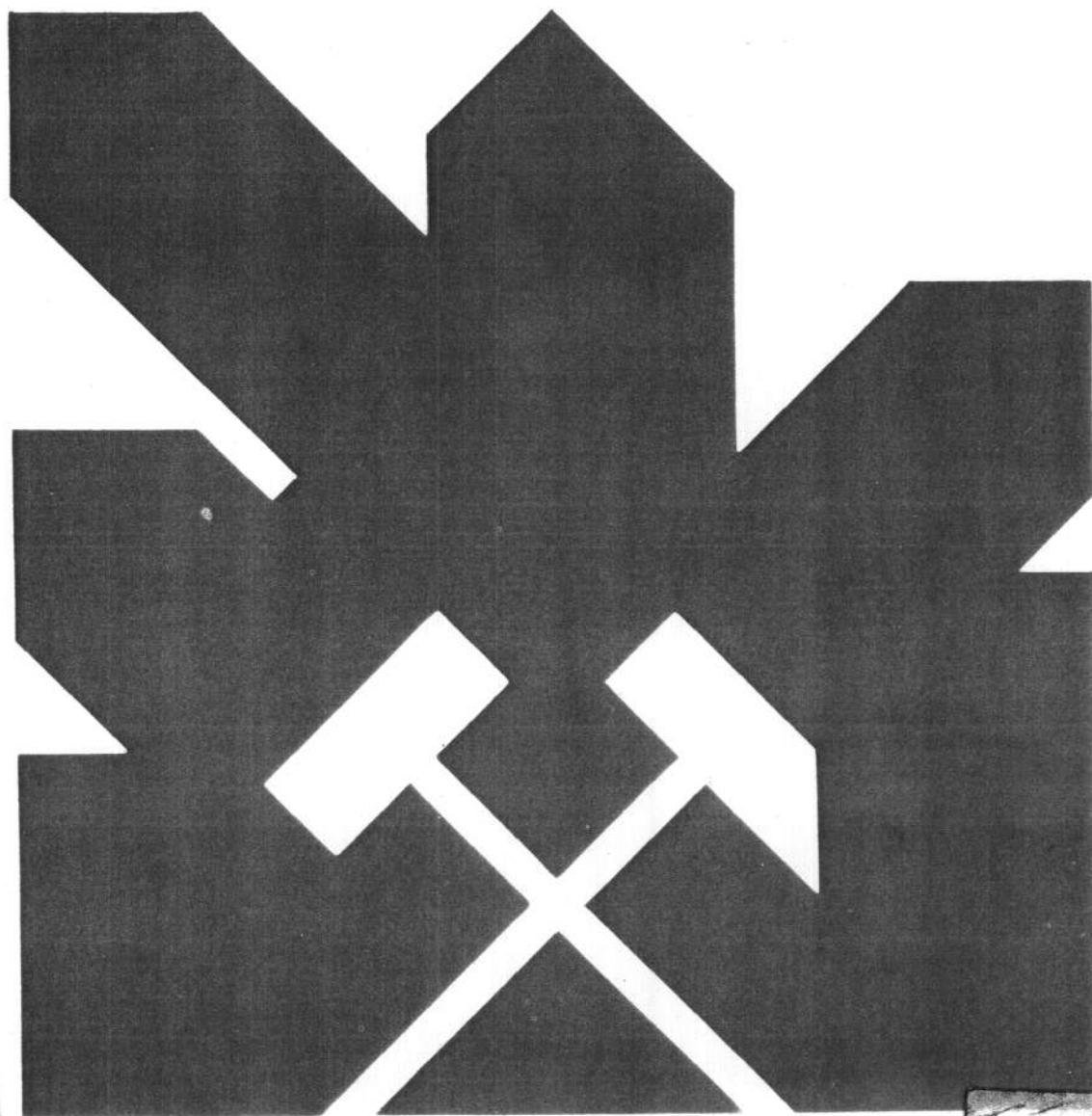


MINISTERIO DE INDUSTRIA Y ENERGIA
SECRETARIA DE LA ENERGIA Y RECURSOS MINERALES

INVESTIGACION DE PIZARRAS ORNAMENTALES EN
VILARCHAO-SANTA EULALIA DE OSCOS. 2ª FASE

ANEXO I: PLANOS



INSTITUTO GEOLOGICO Y MINERO DE ESPAÑA

11206

INDICE

ANEXO I (PLANOS)

MAPA GEOLOGICO GENERAL.

- Plano nº 1: Corte geológico nº 1. Hoja geológica de Vegadeo (25).
- Plano nº 2: Corte geológico nº 2. Hoja geológica de Vegadeo (25).
- Plano nº 3: Corte geológico nº 3. Hoja geológica de San Martín de Oscos (49).
- Plano nº 4: Corte geológico nº 4. Hojas geológicas de San Martín de Oscos y Fonsagrada (49 y 74).
- Plano nº 5: Corte geológico nº 5. Hoja geológica de Fonsagrada (74).
- Plano nº 6: Corte geológico nº 6. Hoja geológica de Fonsagrada (74).
- Plano nº 7: Cartografía geológica 1/10.000. Hoja 1.
- Plano nº 8: Cartografía geológica 1/10.000. Hoja 2.
- Plano nº 9: Cartografía geológica 1/10.000. Hoja 3.
- Plano nº 10: Cartografía geológica 1/10.000. Hoja 4.
- Plano nº 11: Cartografía geológica 1/10.000. Hoja 5.
- Plano nº 12: Cartografía geológica 1/10.000. Hoja 6.
- Plano nº 13: Cartografía geológica 1/10.000. Hoja 7.
- Plano nº 14: Cartografía geológica 1/10.000. Hoja 8.
- Plano nº 15: Cartografía geológica 1/10.000. Hoja 9.
- Plano nº 16: Cartografía geológica 1/10.000. Hoja 10.
- Plano nº 17: Cartografía geológica 1/10.000. Leyenda.

INVESTIGACION DE PIZARRAS ORNAMENTALES
EN VILARCHAO-SANTA EULALIA DE OSCOS.
2ª FASE.

ANEXO I (PLANOS)

1987



ESCALA 1:25.000

LEYENDA

	CUATERNARIO
	SILURICO
	Fm. AGÜEIRA
	Pz. de LUARCA
	Serie de LOS CABOS
	Manto de MONDOÑEDO
	Pizarras y Ampelitas
	Areniscas, Limolitas y Pizarras
	Pizarras grises
	Pizarras silíceas
	Pizarras negras
	Cuarcitas
	Pizarras y Cuarcitas

SIGNOS CONVENCIONALES

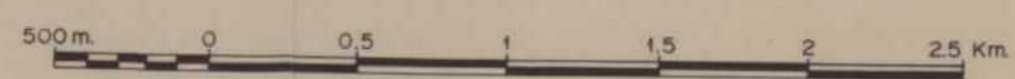
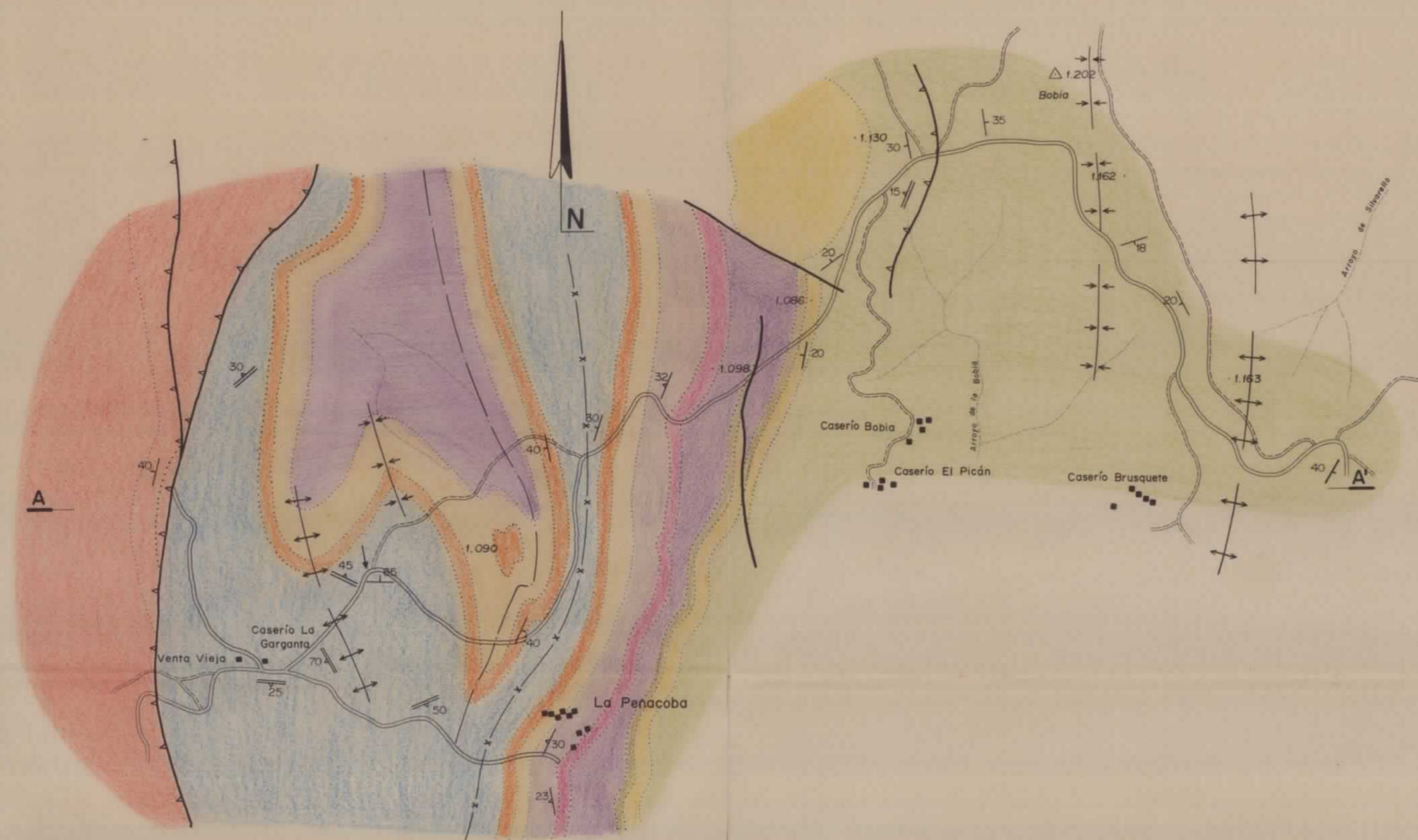
	Contacto concordante		Esquistosidad S ₁ , subvertical
	Contacto discordante		Esquistosidad S ₂ , subvertical
	Falla		Planos de Kink-bands
	Cabalgamiento		Trazo axial anticlinal F ₁
	Estratificación normal, invertida		Trazo axial sinclinal F ₁
	Estratificación subvertical, subhorizontal		Trazo axial anticlinal F ₂
	Esquistosidad S ₁ , subvertical		Trazo axial sinclinal F ₂
	Esquistosidad S ₂ , subvertical		Corte geológico

CORTE VINJOY - BRAÑATUILLE



1120 6

DISEÑADO: C.G.O.	MINISTERIO DE INDUSTRIA Y ENERGIA	
FECHA: 1.987	INSTITUTO GEOLOGICO Y MINERO DE ESPAÑA	
COMPROBADO:	PROYECTO: INVESTIGACION DE PIZARRAS ORNAMENTALES EN VILARCHAO-STA. EULALIA DE OSCOS 2ª Fase	CLAVE:
AUTOR: P. VILLAR ALONSO	ESCALA: 1/25.000	PLANO Nº: 1
CONSULTOR: 	CORTE GEOLOGICO Nº 1 HOJA GEOLOGICA DE VEGADEO (25)	



ESCALA 1: 25.000

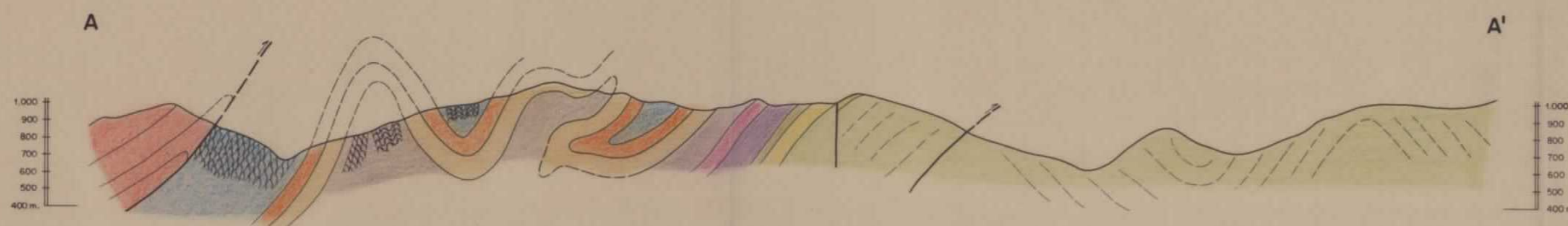
LEYENDA

	Pizarras y Ampelitas	SILURICO
	Cuarcitas	Fm. AGÜEIRA
	Limolitas y Areniscas	
	Pizarras grises	
	Pizarras silíceas	Pz. de LUARCA
	Pizarras negras	Capas de transición
	Pizarras y Cuarcitas	
	Cuarcitas	Serie de LOS CABOS
	Pizarras y Cuarcitas	Manto de MONDOÑEDO

SIGNOS CONVENCIONALES

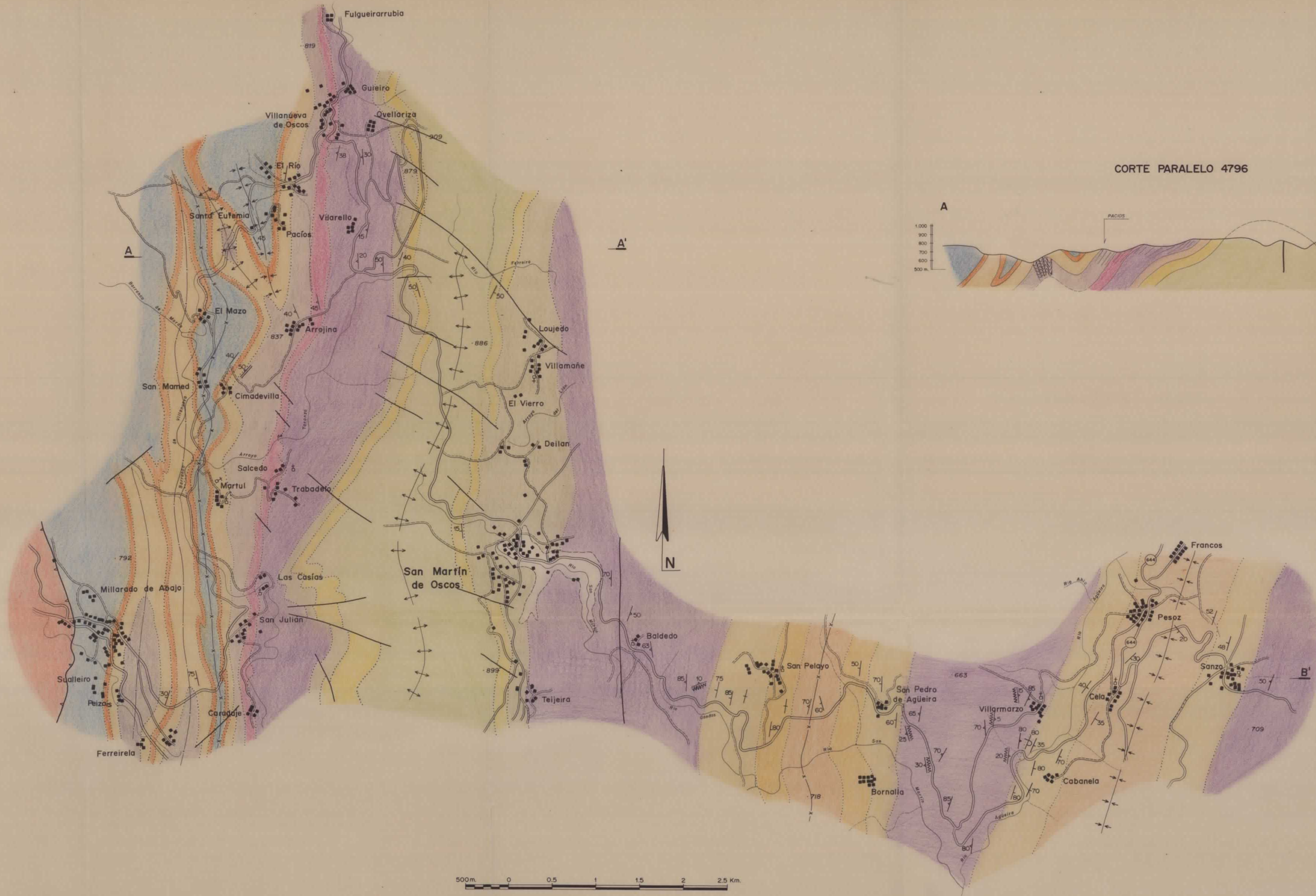
	Contacto concordante		Esquistosidad S ₁ , subvertical
	Contacto discordante		Esquistosidad S ₂ , subvertical
	Falla		Planos de Kink-bands
	Cabalgamiento		Traza axial anticlinal F ₁
	Estratificación normal, invertida		Traza axial sinclinal F ₁
	Estratificación subvertical, subhorizontal		Traza axial anticlinal F ₂
	Esquistosidad S ₁ , subvertical		Traza axial sinclinal F ₂
	Esquistosidad S ₂ , subvertical		Corte geológico

CORTE LA GARGANTA - EXCOMULGADA

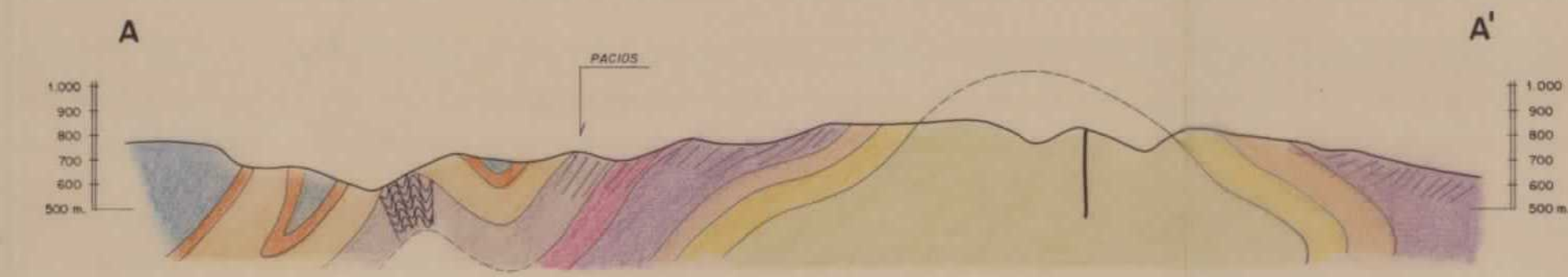


11206

DIRECCION: C.G.O.	MINISTERIO DE INDUSTRIA Y ENERGIA	
FECHA: 1.987	INSTITUTO GEOLOGICO Y MINERO DE ESPAÑA	
COMPROBADO:	PROYECTO: INVESTIGACION DE PIZARRAS ORNAMENTALES EN VILARCHAO-STA. EULALIA DE OSCOS 2ª Fase	CLAVE:
AUTOR: P. VILLAR ALONSO	ESCALA: 1/25.000	PLANO Nº: 2
CONSULTOR: 	CORTE GEOLOGICO Nº 2 HOJA GEOLOGICA DE VEGADEO (25)	



CORTE PARALELO 4796



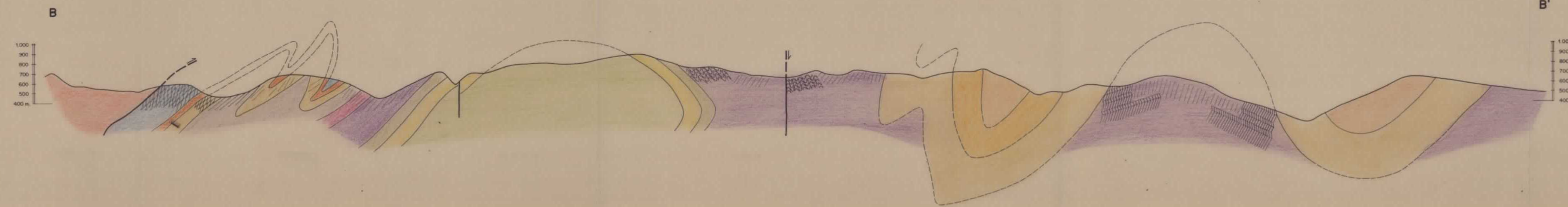
LEYENDA

- | | |
|--|---------------------|
| | CUATERNARIO |
| | SILURICO |
| | Fm. AGÜEIRA |
| | |
| | |
| | |
| | |
| | Pz. de LUARCA |
| | |
| | Capas de transición |
| | |
| | Serie de LOS CABOS |
| | |
| | Manto de MONDOÑEDO |

SIGNOS CONVENCIONALES

- | | | | |
|--|--|--|--|
| | Contacto concordante | | Esquistosidad S ₁ , subvertical |
| | Contacto discordante | | Esquistosidad S ₂ , subvertical |
| | Falla | | Planos de Kink-bands |
| | Cabalgamiento | | Traza axial anticlinal F ₁ |
| | Estratificación normal, invertida | | Traza axial anticlinal F ₂ |
| | Estratificación subvertical, subhorizontal | | Traza axial anticlinal F ₃ |
| | Esquistosidad S ₁ , subvertical | | Traza axial anticlinal F ₄ |
| | Esquistosidad S ₂ , subvertical | | Corte geológico |

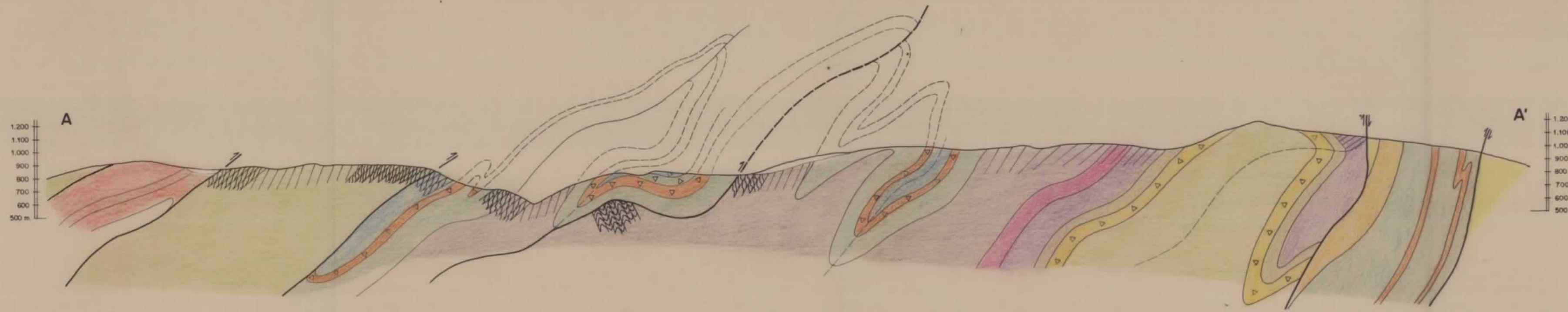
CORTE VENTOSO - SANZO



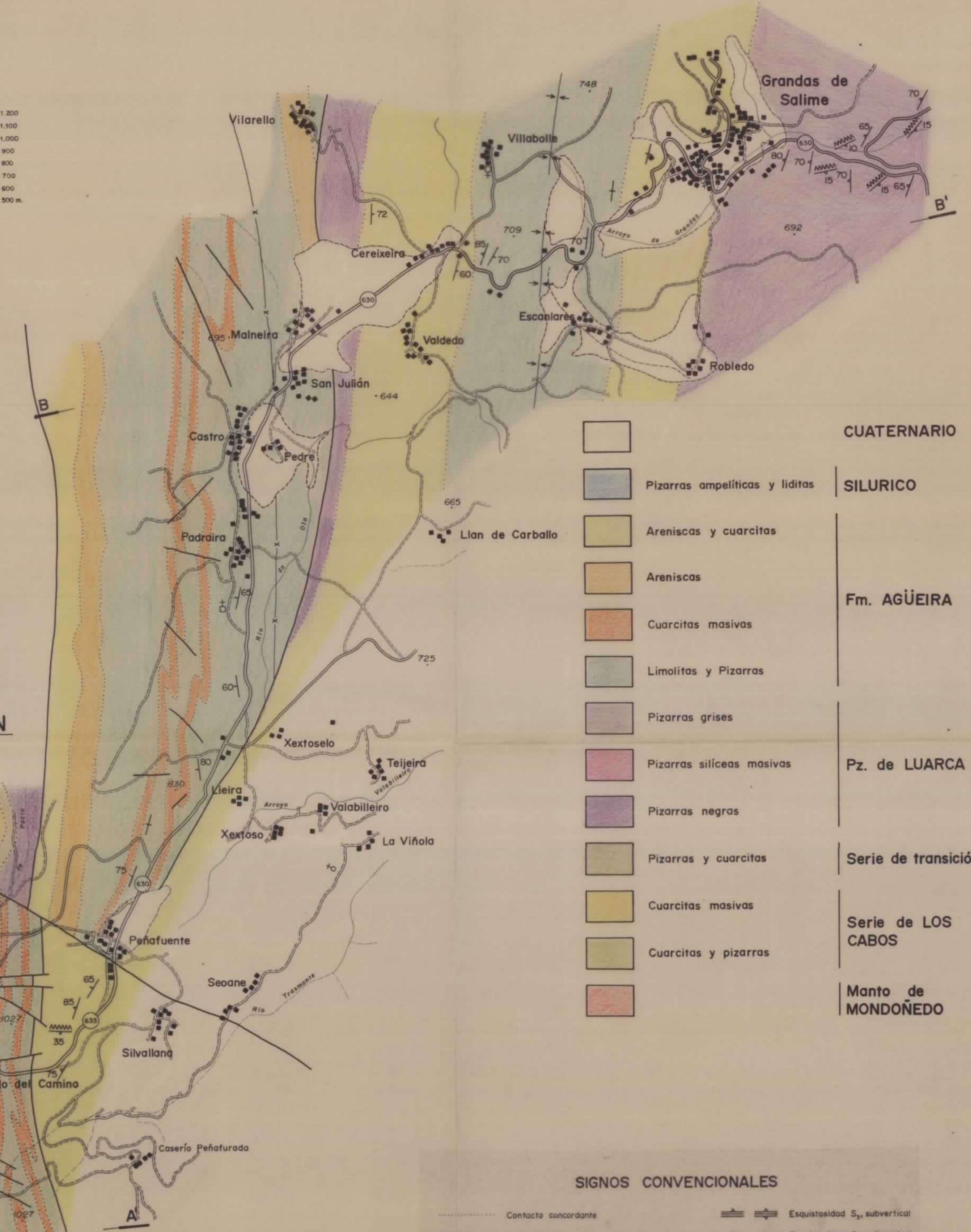
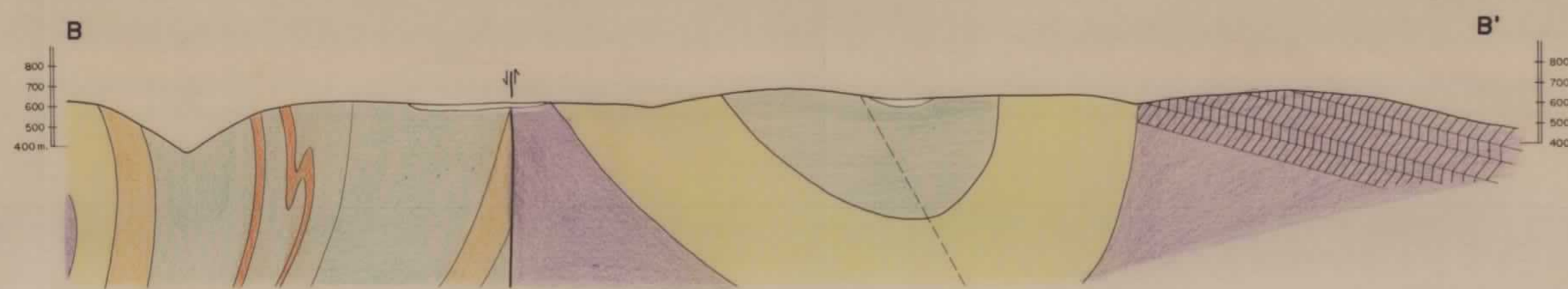
DIBUJADO: C.G.O.		MINISTERIO DE INDUSTRIA Y ENERGIA INSTITUTO GEOLOGICO Y MINERO DE ESPAÑA	
FECHA: 1.987	COMPROBADO:		
AUTOR: P. VILLAR ALONSO	PROYECTO: INVESTIGACION DE PIZARRAS ORNAMENTALES EN VILARCHAO-STA. EULALIA DE OSCOS 2ª Fase	CLAVE:	
ESCALA: 1/25.000	CONSULTOR: 	CORTE GEOLOGICO N° 3 HOJA GEOLOGICA S. MARTIN DE O. (49)	PLANO N°: 3

1120 6

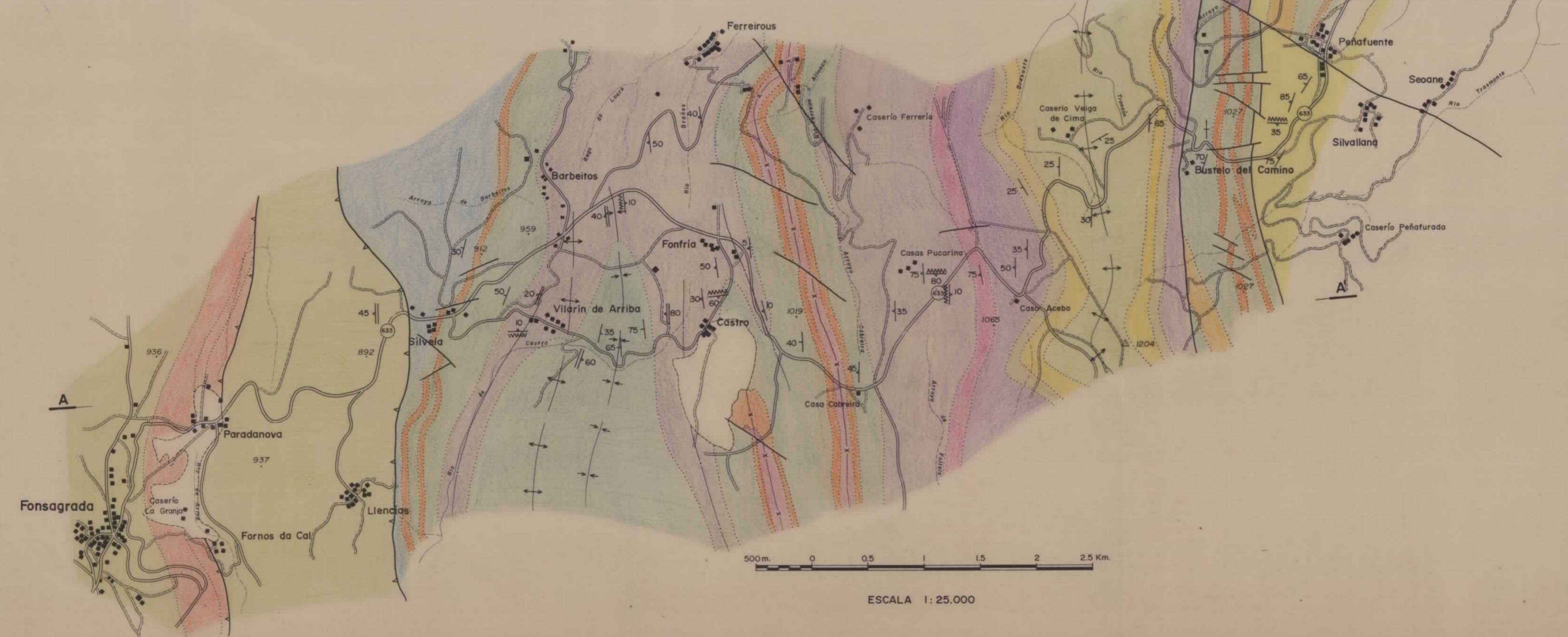
CORTE FONSGRADA - PEÑA FURADA



CORTE TRABADA - GRANDAS



[White box]	CUATERNARIO	
[Blue-grey box]	Pizarras ampelíticas y lúditas	SILURICO
[Yellow box]	Areniscas y cuarcitas	Fm. AGÜEIRA
[Orange box]	Areniscas	
[Red-orange box]	Cuarcitas masivas	
[Light green box]	Limolitas y Pizarras	Pz. de LUARCA
[Purple box]	Pizarras grises	
[Pink box]	Pizarras silíceas masivas	Serie de transición
[Dark purple box]	Pizarras negras	
[Light yellow box]	Pizarras y cuarcitas	Serie de LOS CABOS
[Yellow box]	Cuarcitas masivas	
[Greenish-yellow box]	Cuarcitas y pizarras	Manto de MONDOÑEDO
[Red box]		



SIGNOS CONVENCIONALES

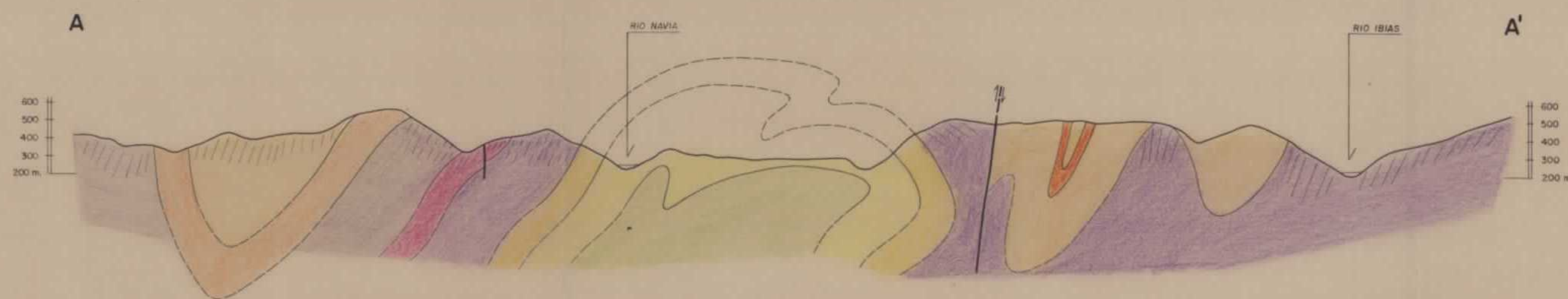
[Dotted line]	Contacto concordante	[Wavy line]	Esquistosidad S ₁ , subvertical
[Dashed line]	Contacto discordante	[Arrow pointing up]	Esquistosidad S ₂ , subvertical
[Solid line]	Falla	[Wavy line]	Planos de Kink-bands
[Line with triangles]	Cobalgamiento	[Dashed line]	Traza axial anticlinal F ₁
[Line with triangles]	Estratificación normal, invertida	[Dashed line]	Traza axial sinclinal F ₁
[Line with triangles]	Estratificación subvertical, subhorizontal	[Dashed line]	Traza axial anticlinal F ₂
[Line with triangles]	Esquistosidad S ₁ , subvertical	[Dashed line]	Traza axial sinclinal F ₂
[Line with triangles]	Esquistosidad S ₂ , subvertical	[Dashed line]	Corte geológico

DIBUJADO: C.G.O.	MINISTERIO DE INDUSTRIA Y ENERGIA	
FECHA: 1.987	INSTITUTO GEOLOGICO Y MINERO DE ESPAÑA	
COMPROBADO:	PROYECTO: INVESTIGACION DE PIZARRAS ORNAMENTALES EN VILARCHAO - STA. EULALIA DE OSCOS 2ª Fase	CLAVE:
AUTOR: P. VILLAR ALONSO	ESCALA: 1/25.000	PLANO N°: 4
CONSULTOR: EGEQ	CORTE GEOLOGICO N° 4	HOJAS GEOLOGICAS S.M.O. Y FON (49 y 74)



ESCALA 1:25.000

CORTE BARREIRA - COTA 519



LEYENDA

	Cuarcitas	Fm. AGÜEIRA
	Pizarras y Limolitas	
	Pizarras, Areniscas y Cuarcitas	
	Pizarras grises	Pz. de LUARCA
	Pizarras silíceas	
	Pizarras negras	
	Cuarcitas	Serie de LOS CABOS
	Pizarras y Cuarcitas	
	Pizarras, Areniscas y Cuarcitas	

SIGNOS CONVENCIONALES

	Contacto concordante		Esquistosidad S ₁ , subvertical
	Contacto discordante		Esquistosidad S ₂ , subvertical
	Falla		Planos de Kink-bands
	Cobalgaamiento		Traza axial anticlinal F ₁
	Estratificación normal, invertida		Traza axial sinclinal F ₁
	Estratificación subvertical, subhorizontal		Traza axial anticlinal F ₂
	Esquistosidad S ₁ , subvertical		Traza axial sinclinal F ₂
	Esquistosidad S ₂ , subvertical		Corte geológico

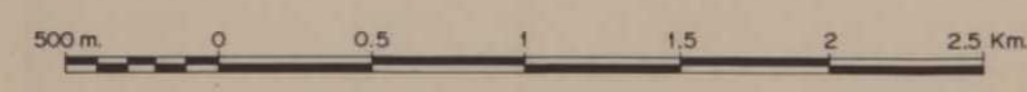
11 206

DIBUJADO: C.G.O. FECHA: 1.987 COMPROBADO:	MINISTERIO DE INDUSTRIA Y ENERGIA INSTITUTO GEOLOGICO Y MINERO DE ESPAÑA	
AUTOR: P. VILLAR ALONSO ESCALA: 1/25.000	PROYECTO: INVESTIGACION DE PIZARRAS ORNAMENTALES EN VILARCHAO-STA. EULALIA DE OSCOS 2ª Fase	CLAVE:
CONSULTOR: 	CORTE GEOLOGICO Nº 5 HOJA GEOLOGICA DE FONSAGRADA (74)	PLANO Nº: 5



LEYENDA

	Conglomerados y Areniscas	CARBONIFERO
	Areniscas, Cuarcitas, Limolitas y Pizarras	Fm. AGÜEIRA
	Pizarras grises	
	Pizarras silíceas	Pz. de LUARCA
	Pizarras negras	
	Cuarcitas	Serie de LOS CABOS

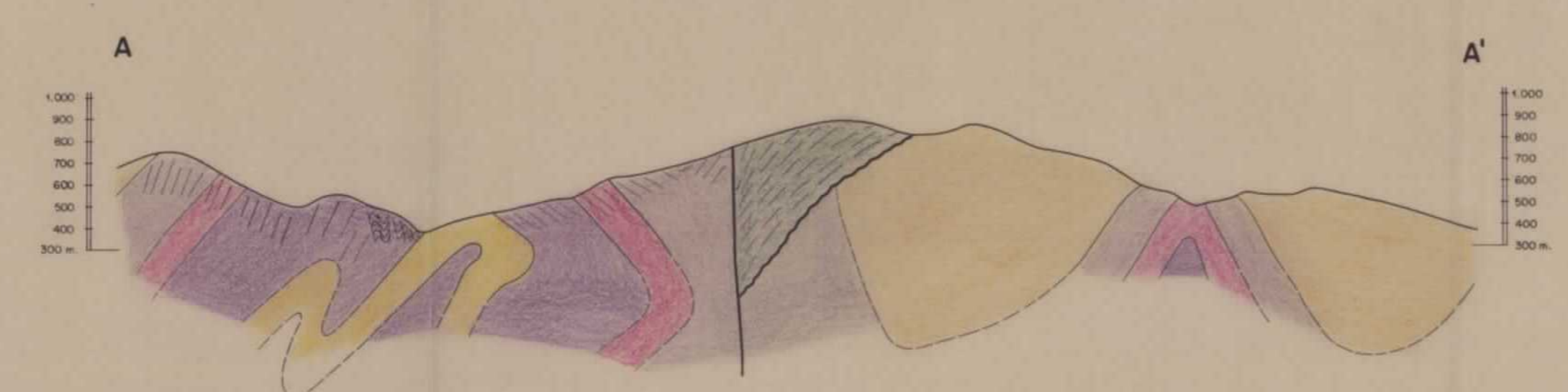


ESCALA 1:25.000

SIGNOS CONVENCIONALES

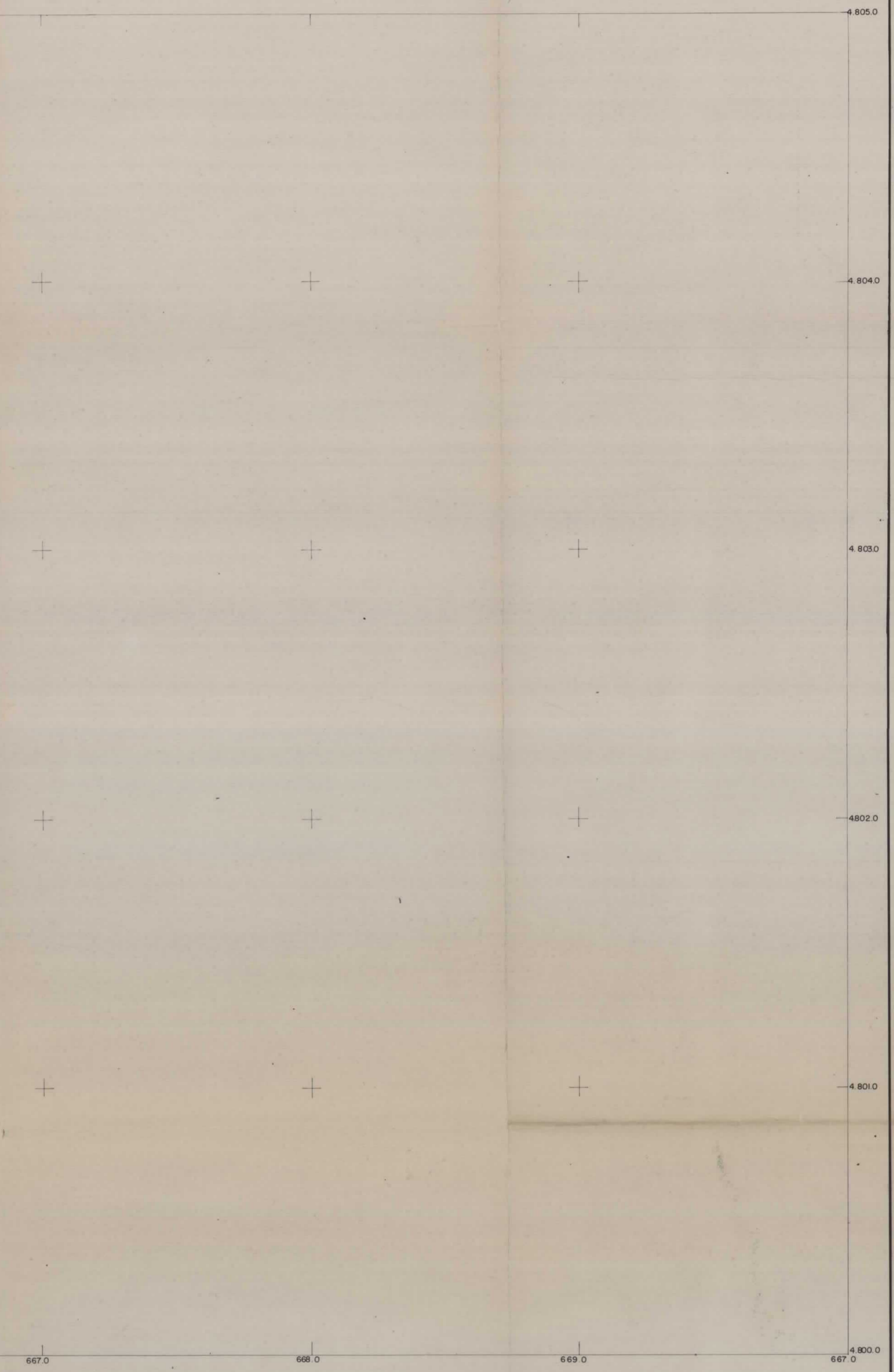
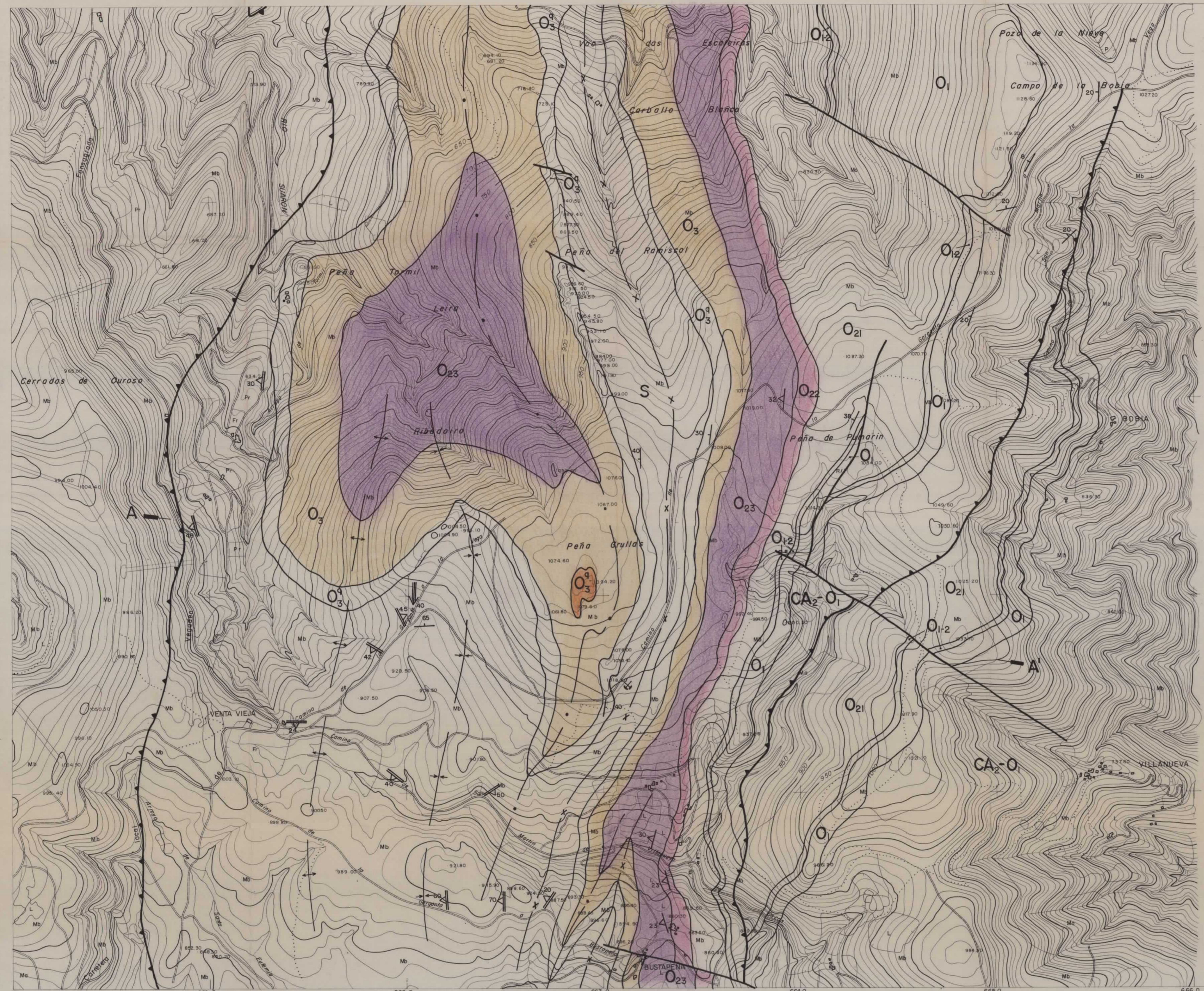
	Contacto concordante		Esquistosidad S ₁ , subvertical
	Contacto discordante		Esquistosidad S ₂ , subvertical
	Falla		Planos de Kink-bands
	Cobalgamiento		Trazo axial anticlinal F ₁
	Estratificación normal, invertida		Trazo axial sinclinal F ₁
	Estratificación subvertical, subhorizontal		Trazo axial anticlinal F ₂
	Esquistosidad S ₁ , subvertical		Trazo axial sinclinal F ₂
	Esquistosidad S ₂ , subvertical		Corte geológico

CORTE SENA-FOLGOSO

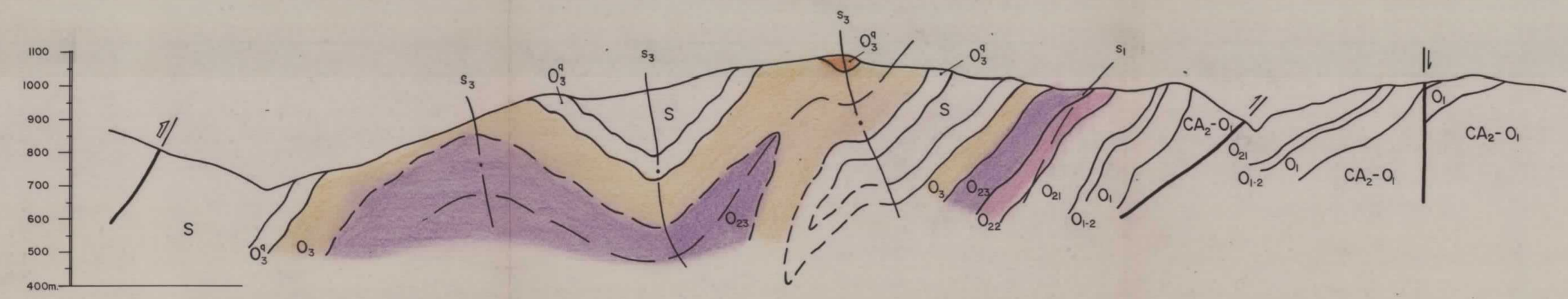


11206

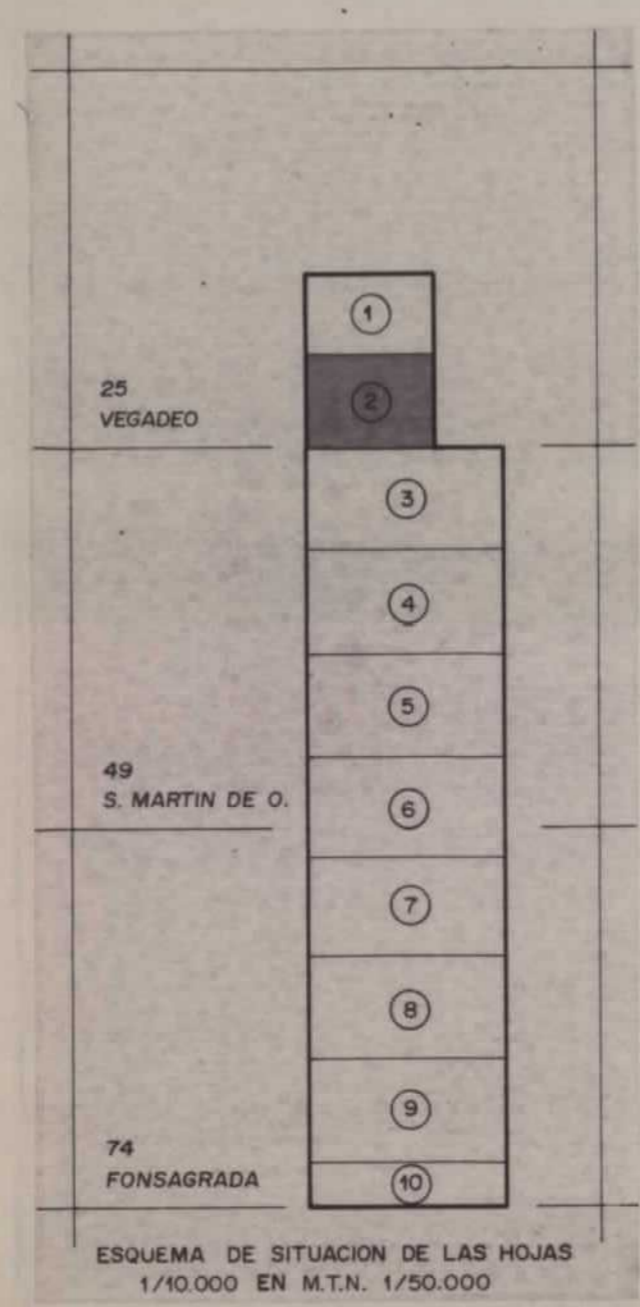
DIBUJADO: C.G.D. FECHA: 1.987 COMPROBADO:		MINISTERIO DE INDUSTRIA Y ENERGIA INSTITUTO GEOLOGICO Y MINERO DE ESPAÑA 	CLAVE:
AUTOR: P. VILLAR ALONSO ESCALA: 1/25.000 CONSULTOR: 			
CORTE GEOLOGICO N° 6 HOJA GEOLOGICA DE FONSGRADA (74)			



CORTE GEOLOGICO A-A'

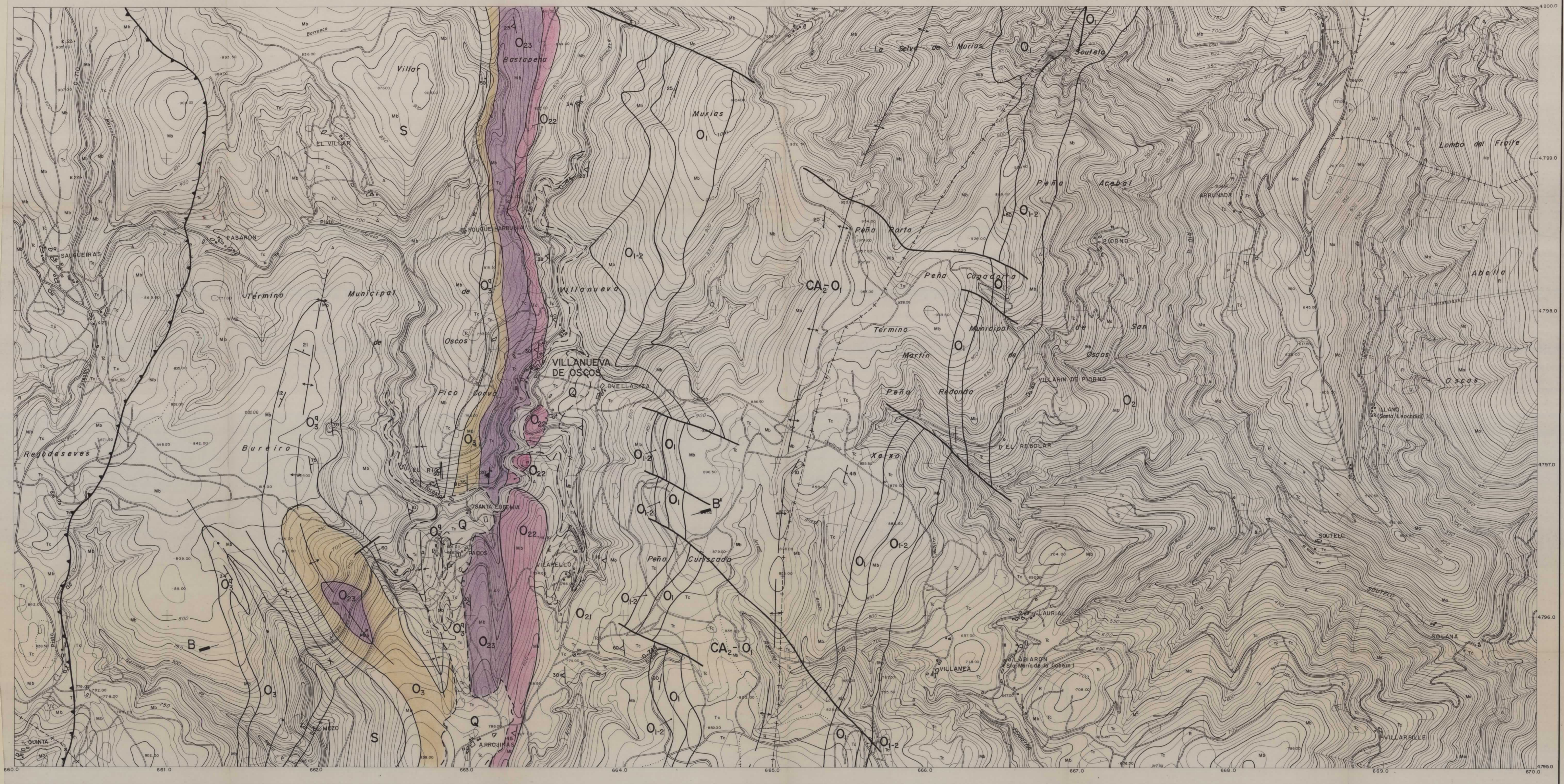


E. 1:10.000 EQUIDISTANCIA DE CURVAS 10m

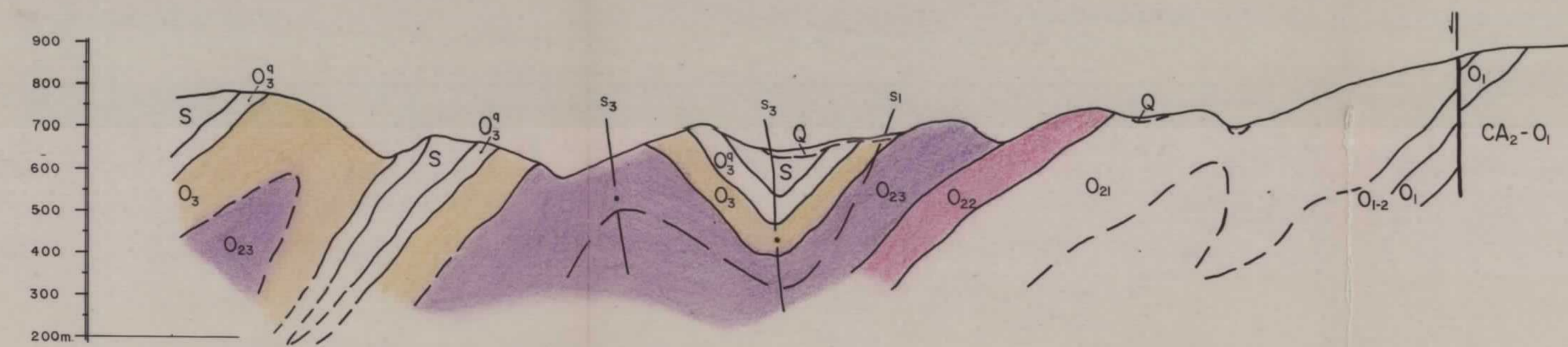


DISEÑADO: GARCIA-GARRIDO FECHA: 1.967 COMPROBADO: AUTOR: F. VILLAR ALONSO ESCALA: 1/10.000 CONSULTOR: EGEO	MINISTERIO DE INDUSTRIA Y ENERGIA INSTITUTO GEOLOGICO Y MINERO DE ESPAÑA PROYECTO: INVESTIGACION DE PIZARRAS ORNAMENTALES EN VILARCHAO-STA EULALIA DE OSCOS 2ª FASE CARTOGRAFIA GEOLOGICA 1/10.000 HOJA 2	SLAVE PLANO N.º 8
--	--	-------------------------

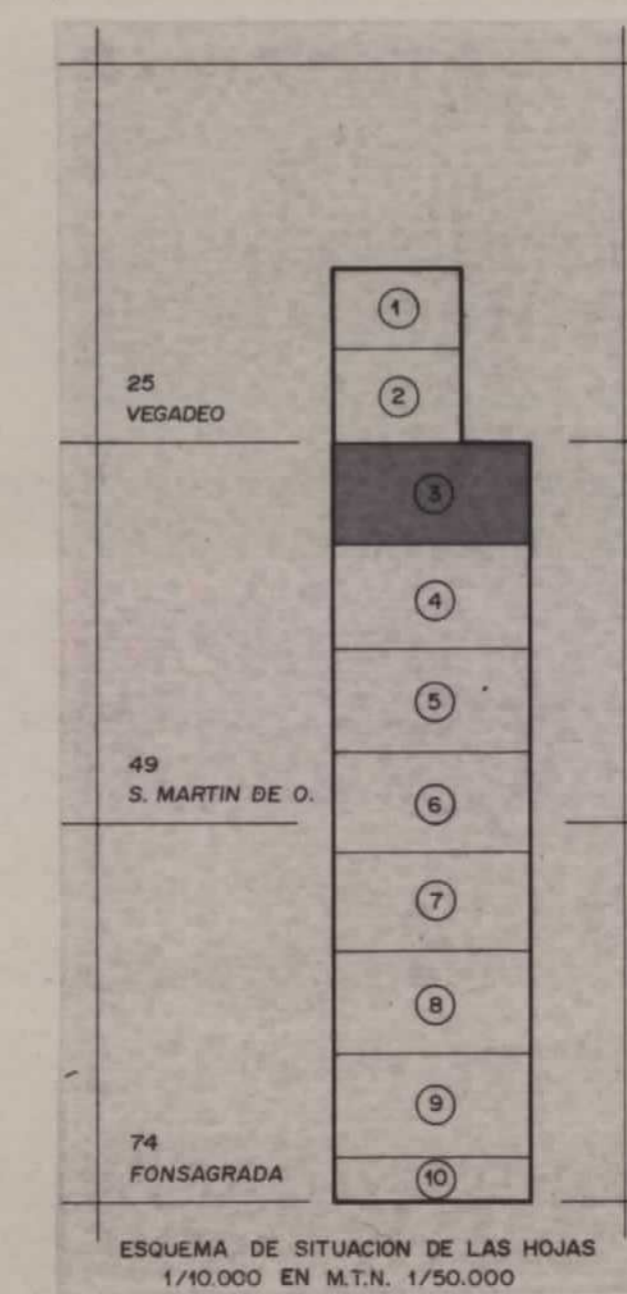
1126



CORTE GEOLOGICO B-B'



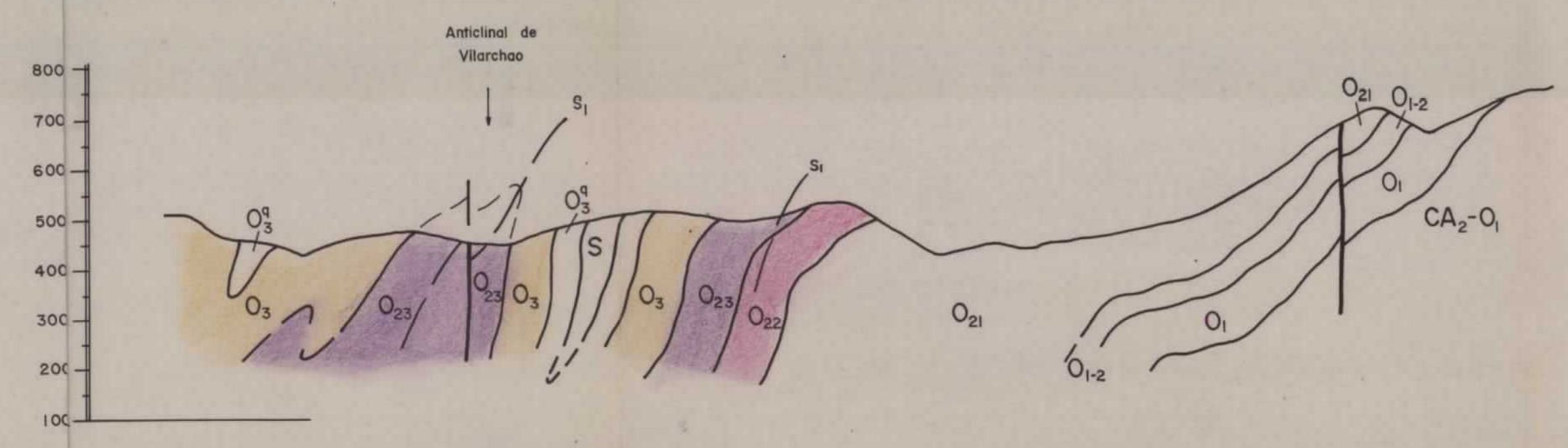
E. 1:10.000 EQUIDISTANCIA ENTRE CURVAS: 10 M



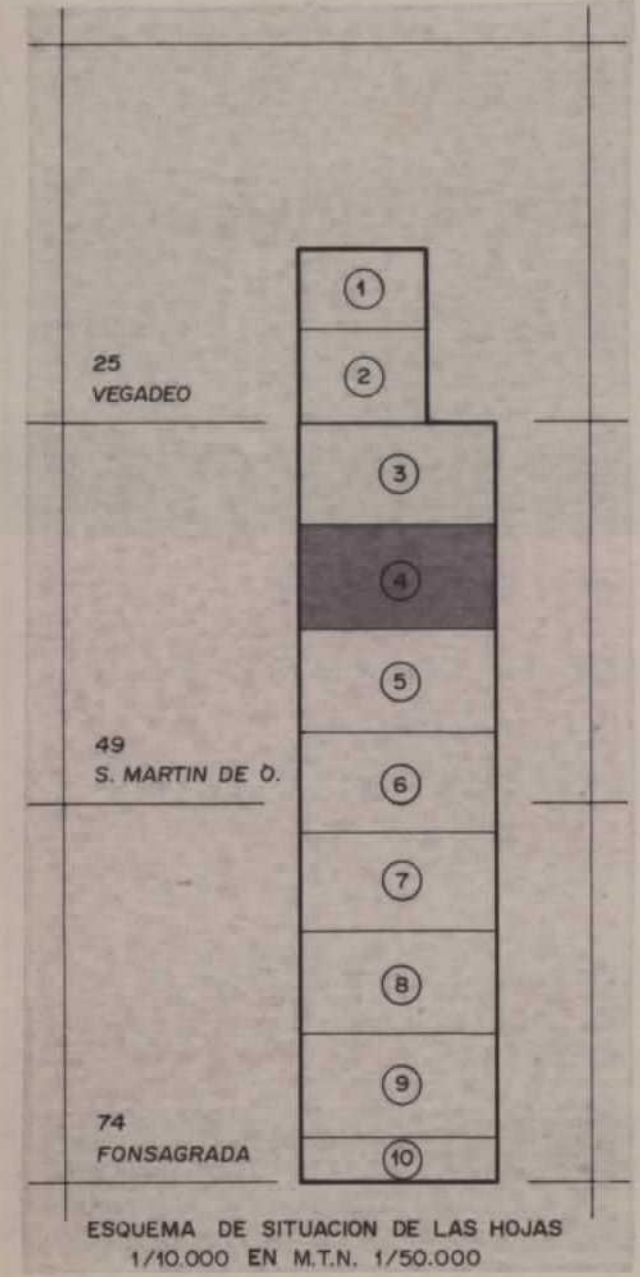
DISEÑADO: GARCIA-GARRIDO	MINISTERIO DE INDUSTRIA Y ENERGIA	
FECHA: 1.987	INSTITUTO GEOLOGICO Y MINERO DE ESPAÑA	
COMPROBADO:		CLAVE:
AUTOR: P. VILLAR ALONSO	PROYECTO: INVESTIGACION DE PIZARRAS ORNAMENTALES EN VILARCHAO-STA EULALIA DE OSCOS 2º FASE	PLANO Nº:
ESCALA: 1/10.000		9
CONSULTOR: EGEO	CARTOGRAFIA GEOLOGICA 1/10.000 HOJA 3	



CORTE GEOLOGICO C-C'

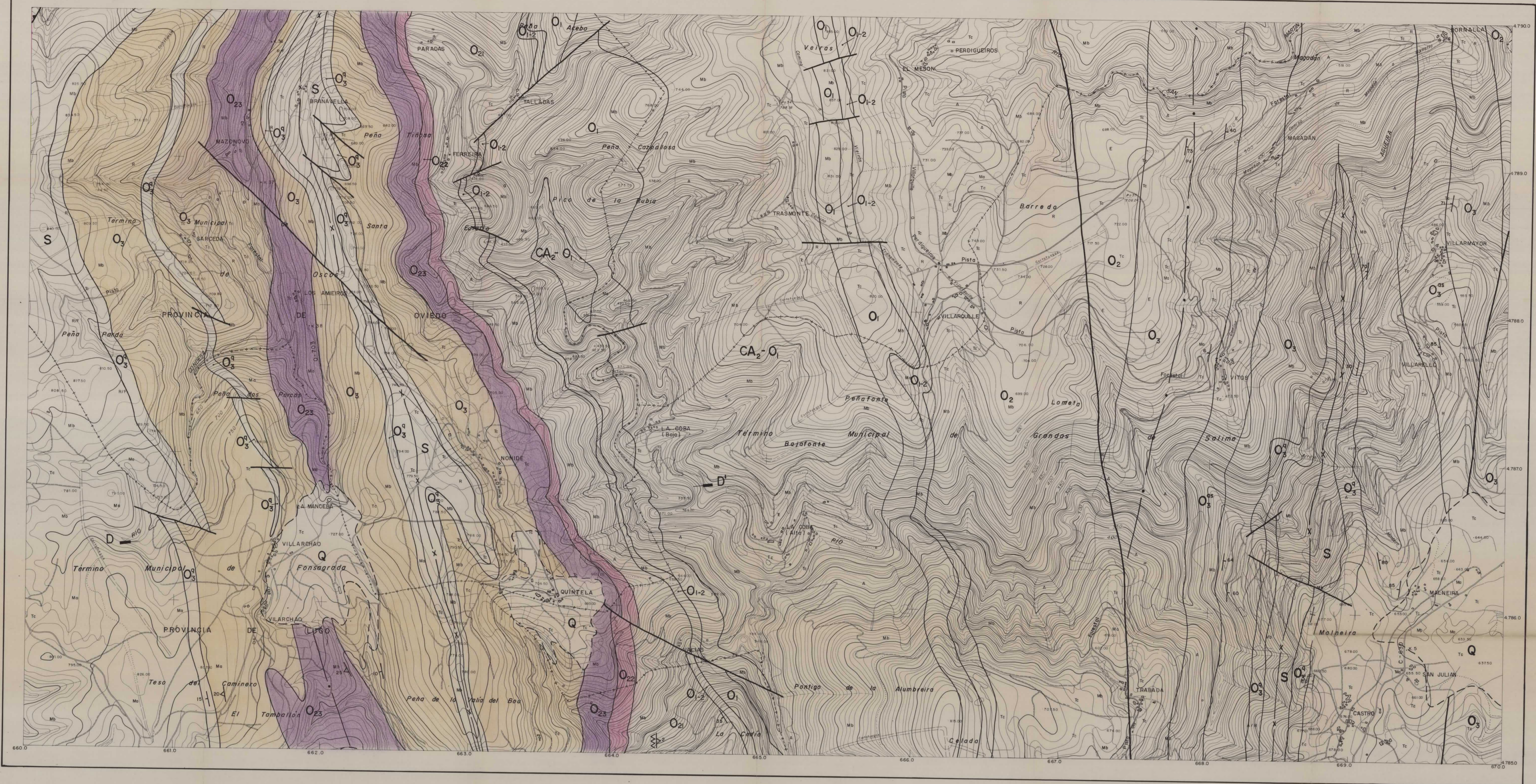


E. 1:10.000 EQUIDISTANCIA ENTRE CURVAS 10 M.



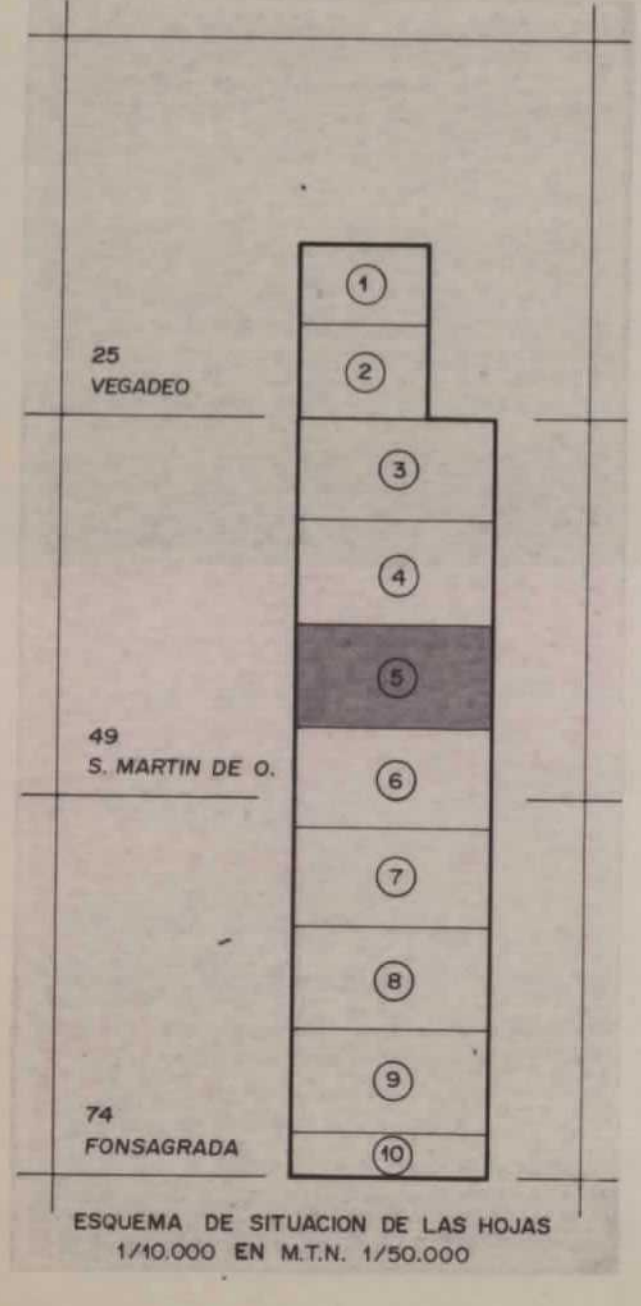
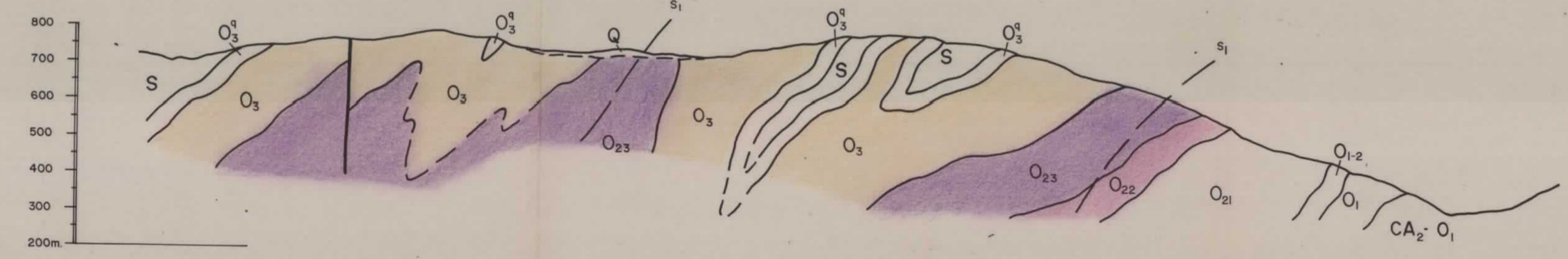
DIBUJADO GARCIA-GARRIDO		MINISTERIO DE INDUSTRIA Y ENERGIA	
FECHA 1.987		INSTITUTO GEOLOGICO Y MINERO DE ESPAÑA	
AUTOR P. VILLAR ALONSO		PROYECTO INVESTIGACION DE PIZARRAS ORNAMENTALES EN VILORCHAO-STA. EULALIA DE OSCOS 2º FASE	CLAVE
ESCALA 1/10.000		PLANO Nº	
CONSULTOR EGED		CARTOGRAFIA GEOLOGICA 1/10.000 HOJA 4	10

11206

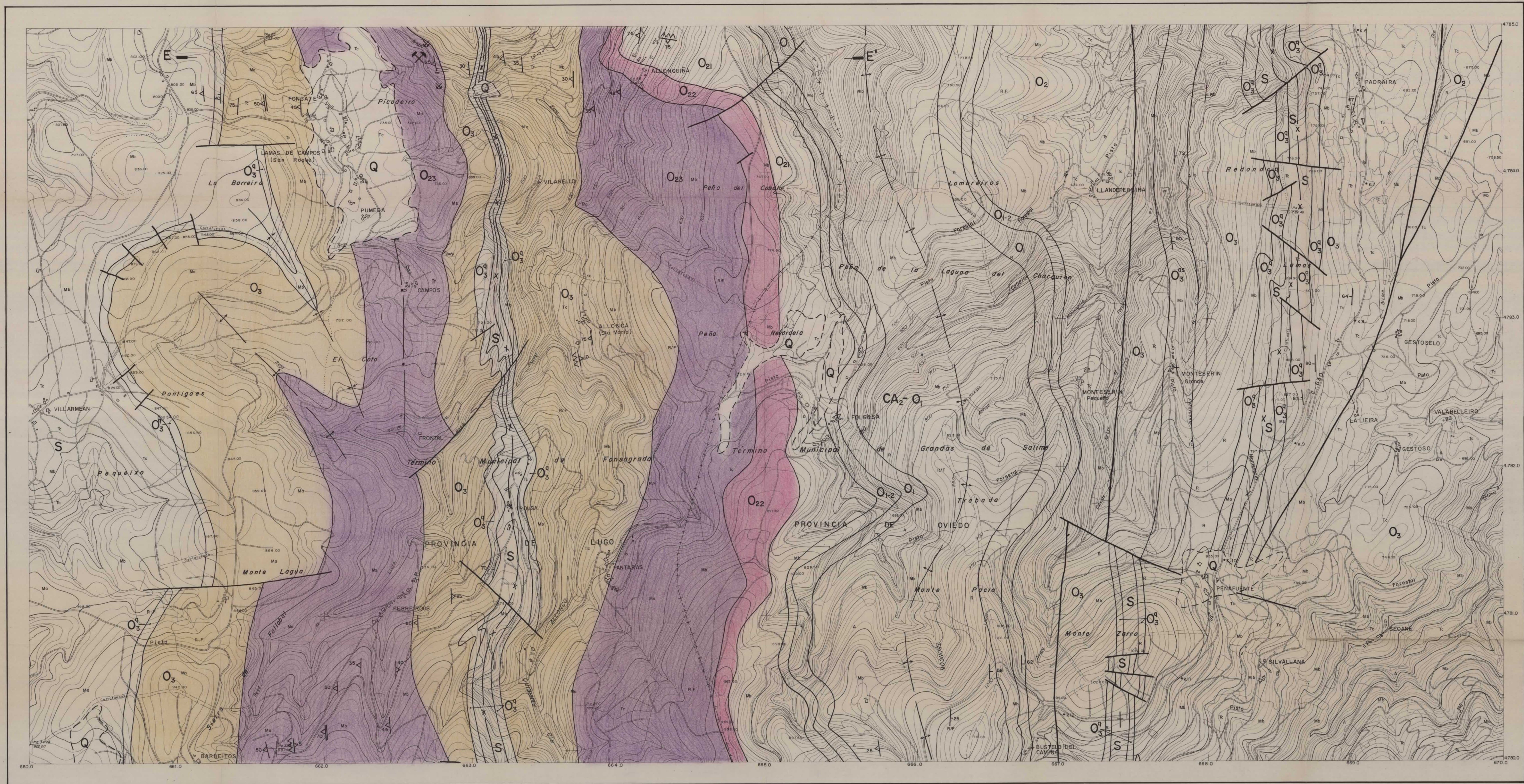


CORTE GEOLOGICO D-D'

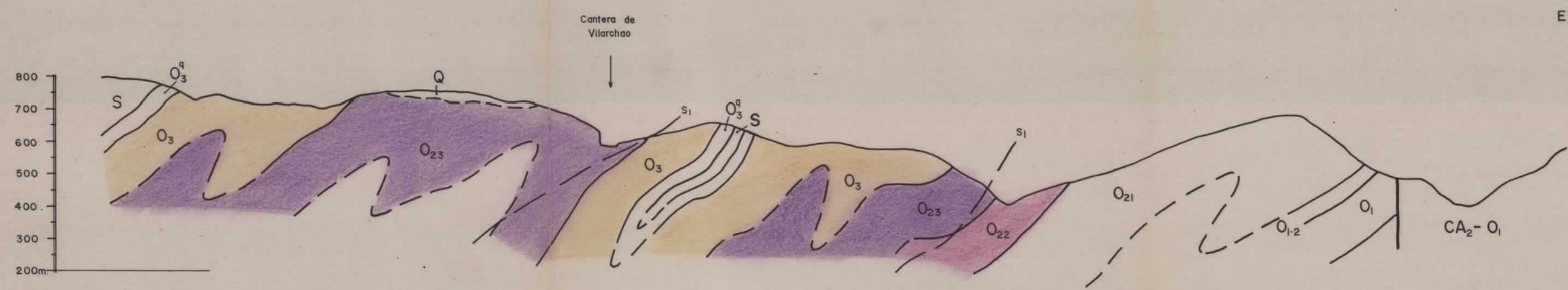
E. 1:10.000
EQUIDISTANCIA ENTRE CURVAS 10 M.



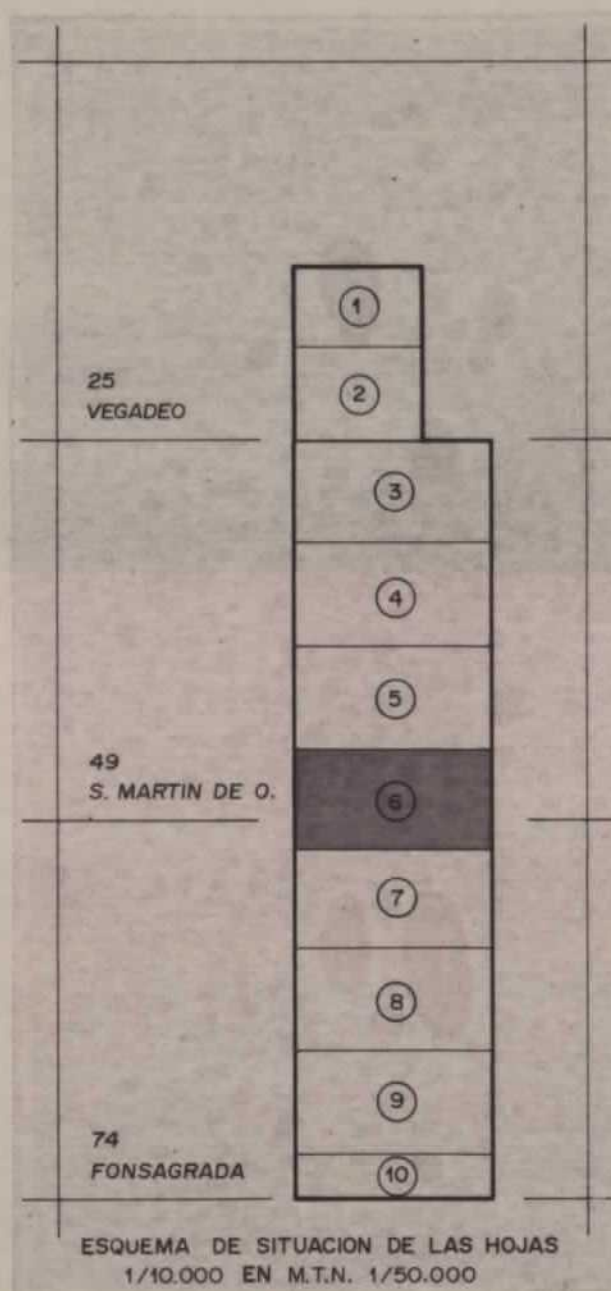
DISEÑADO GARCIA-GARRIDO FECHA 1.987 COMPROBADO AUTOR P. VILAR ALONSO ESCALA 1/10.000 CONSULTOR EGEO	MINISTERIO DE INDUSTRIA Y ENERGIA INSTITUTO GEOLOGICO Y MINERO DE ESPAÑA PROYECTO INVESTIGACION DE PIZARRAS ORNAMENTALES EN VILARCHAO-STA. EULALIA DE OSCOS 2ª Fase CARTOGRAFIA GEOLOGICA 1/10.000 HOJA 5	ELABORADO PLANO N.º II
---	---	------------------------------



CORTE GEOLOGICO E-E'



E. 1:10.000 EQUIDISTANCIA ENTRE CURVAS 10 M.

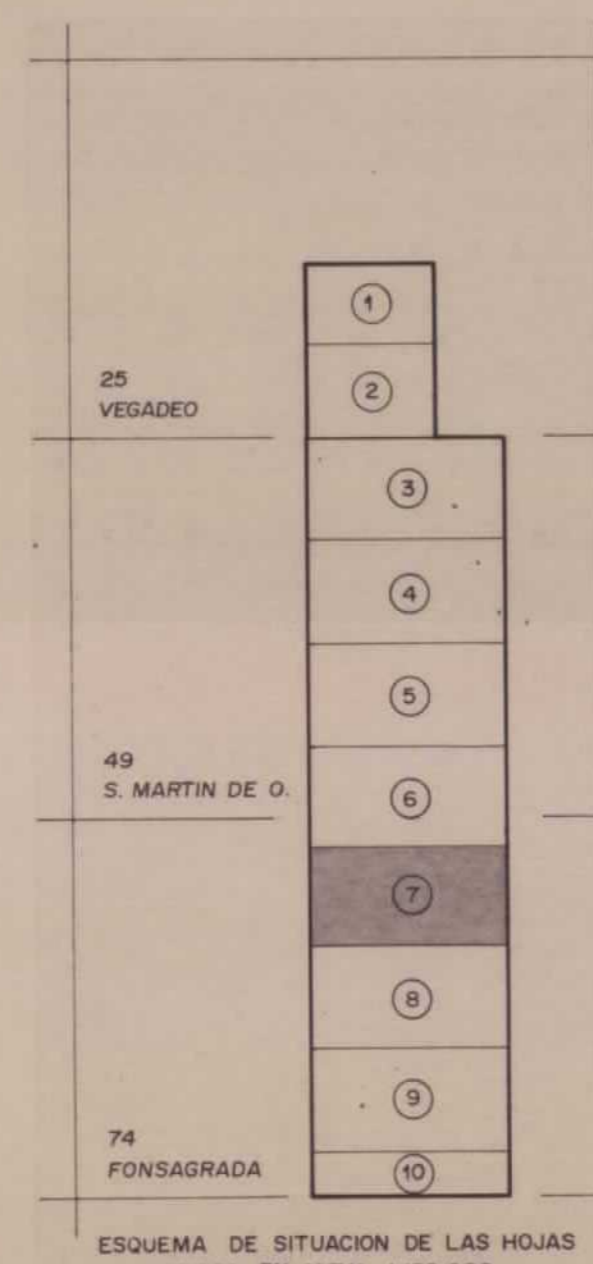
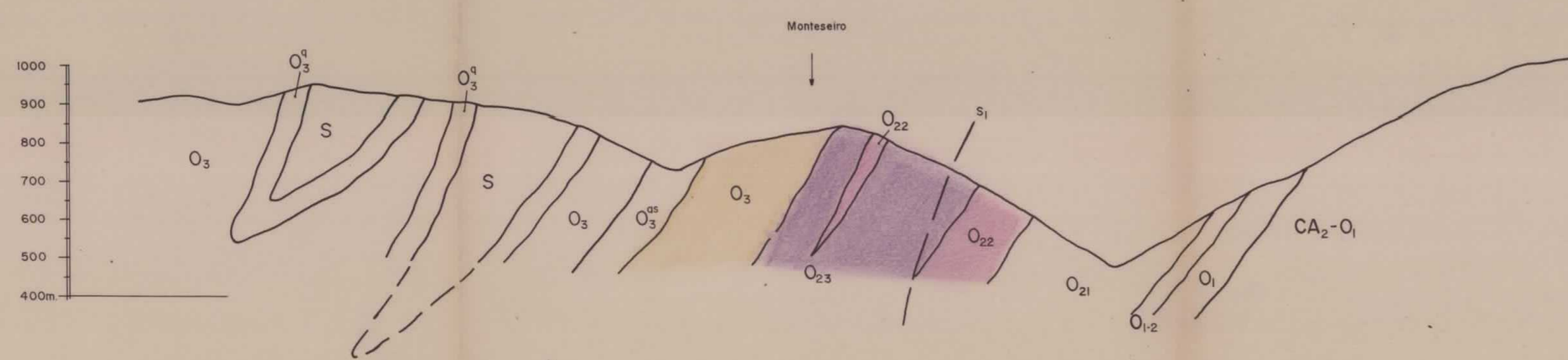


DIRECCION GARCIA-GARRIDO	MINISTERIO DE INDUSTRIA Y ENERGIA	
FECHA 1.987	INSTITUTO GEOLOGICO Y MINERO DE ESPAÑA	
AUTORA P. VILLAR ALONSO	PROYECTO INVESTIGACION DE PIZARRAS ORNAMENTALES EN VILARCHAO-STA. EULALIA DE OSCOS 2ª FASE	CLAVE
ESCALA 1/10.000		PLANO Nº
CONSULTOR EGEO	CARTOGRAFIA GEOLOGICA 1/10000 HOJA 6	12



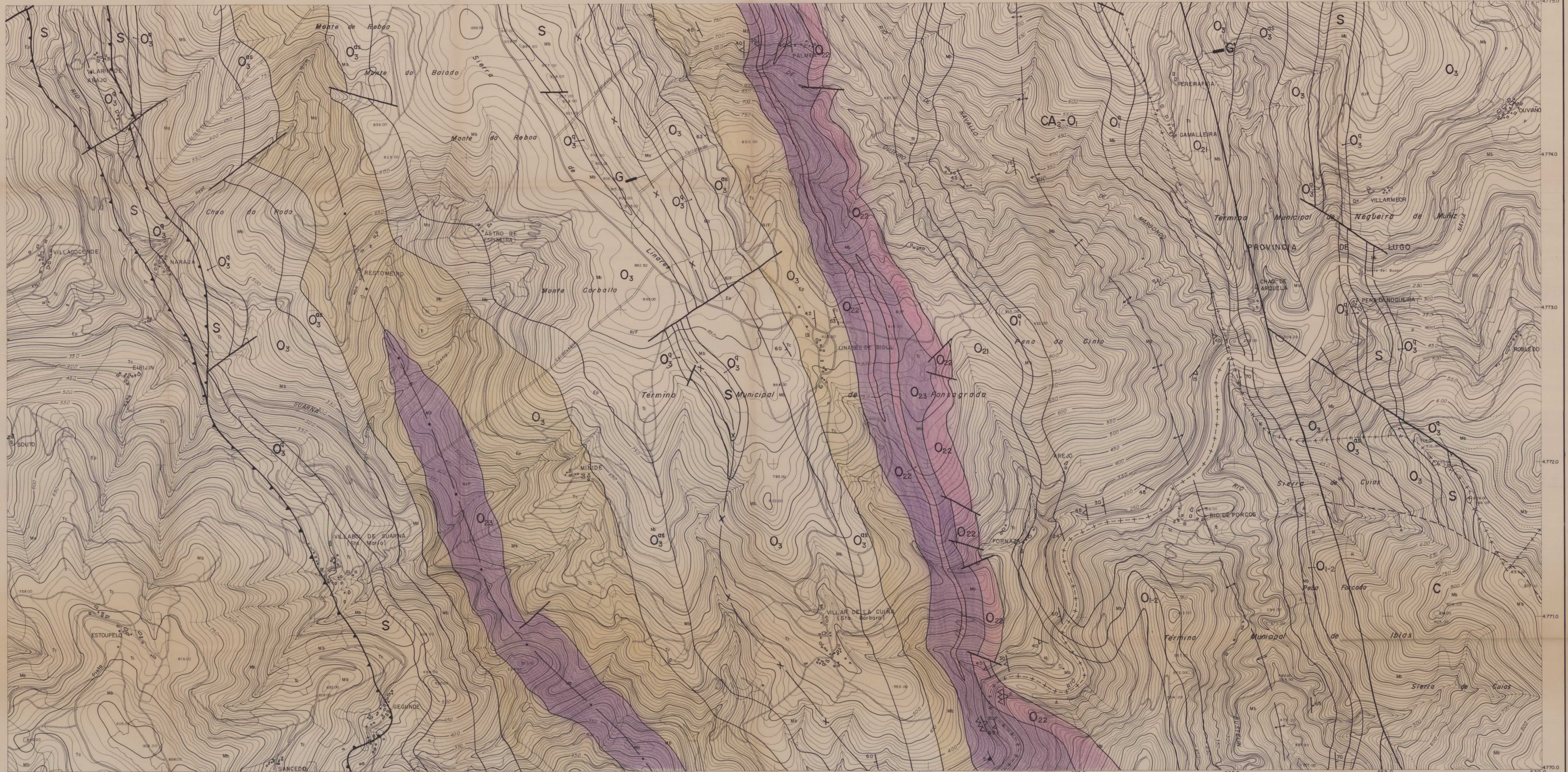
CORTE GEOLOGICO F - F'

E. 1:10.000 EQUIDISTANCIA ENTRE CURVAS 10 M.

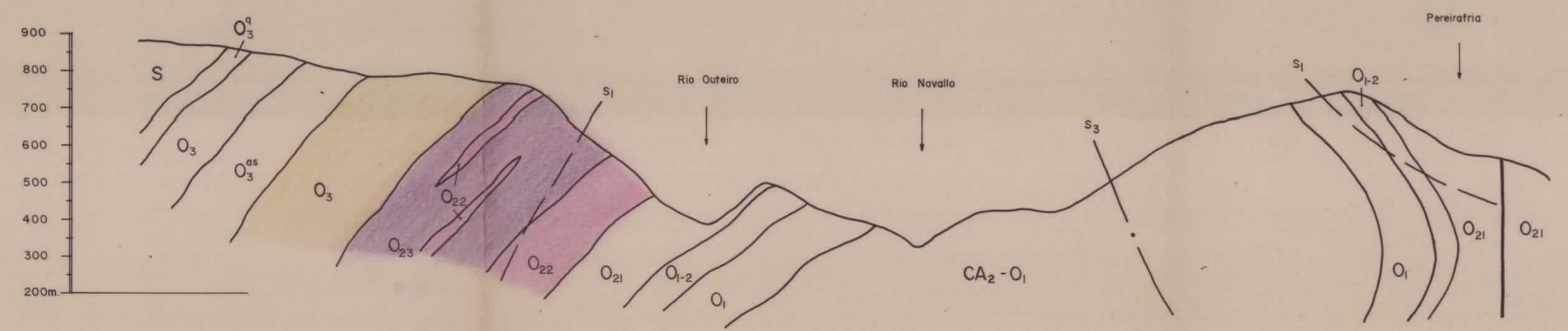


DIRECCION: GARCIA-GARRIDO	MINISTERIO DE INDUSTRIA Y ENERGIA	
FECHA: 1987	INSTITUTO GEOLOGICO Y MINERO DE ESPAÑA	
CONTRATO: P. VILLAR ALONSO	PROYECTO: INVESTIGACION DE PIZARRAS ORNAMENTALES EN VILARCHAO-STA EULALIA DE OSCOS 2ª FASE	ESCALA: 1/10.000
CONSULTOR: EGEO	CARTOGRAFIA GEOLOGICA 1/10.000 HOJA 7	PLANO N°: 13

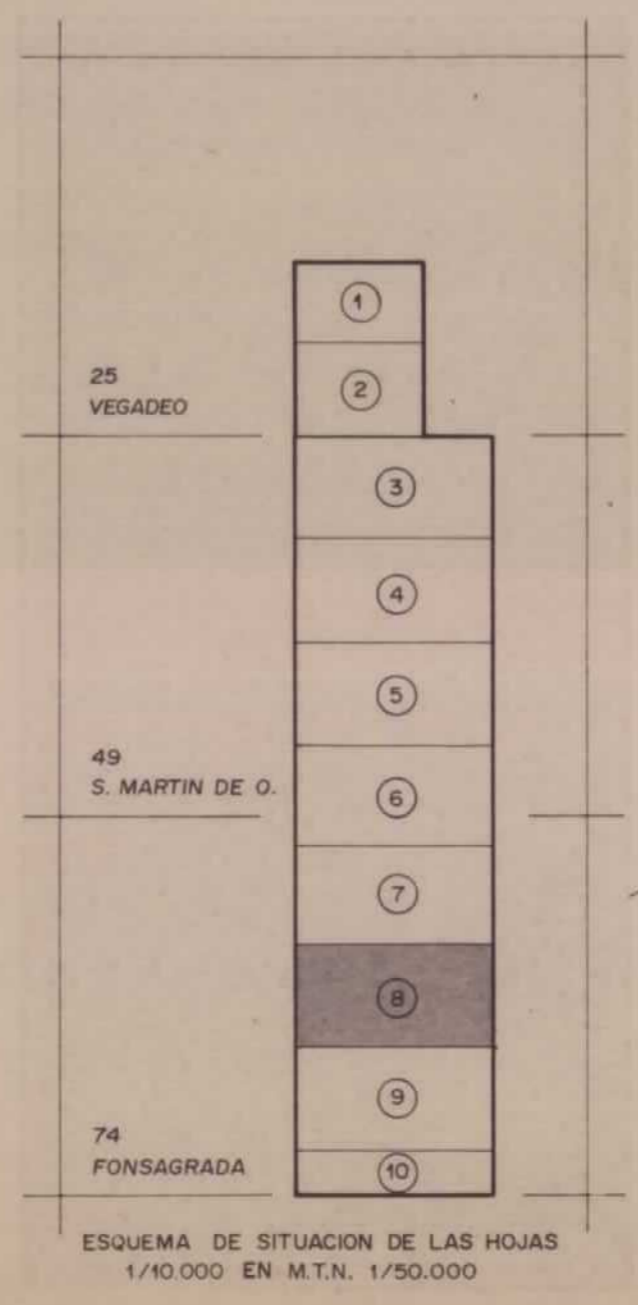
11206



CORTE GEOLOGICO G - G'



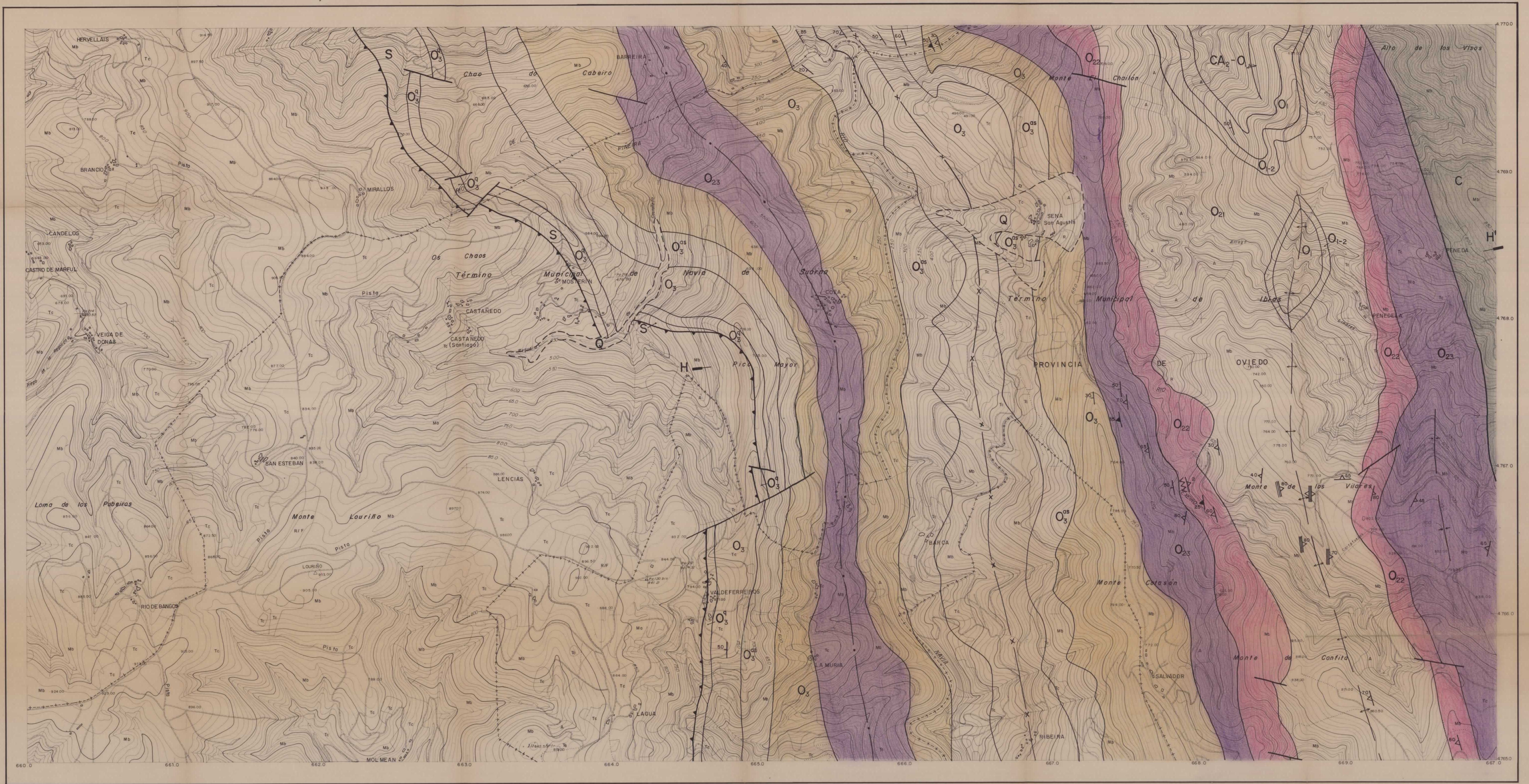
E. 1:10.000
EQUIDISTANCIA ENTRE CURVAS 10 M



ESQUEMA DE SITUACION DE LAS HOJAS
1/10.000 EN M.T.N. 1/50.000

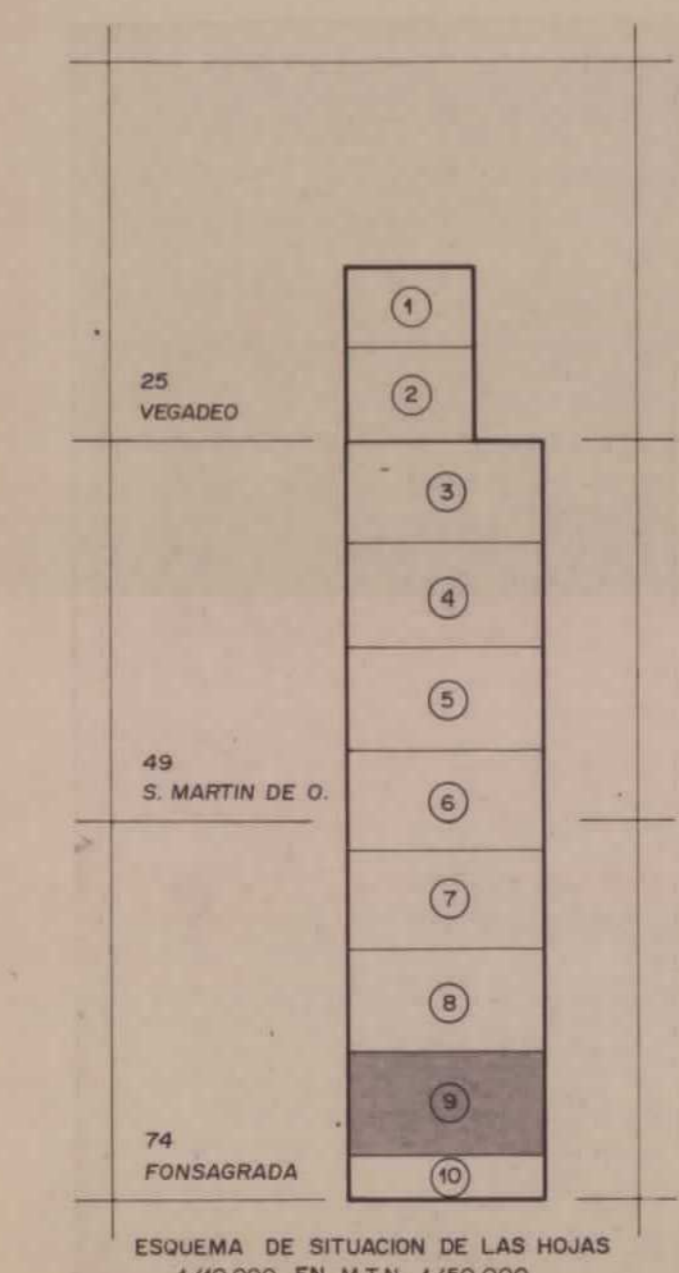
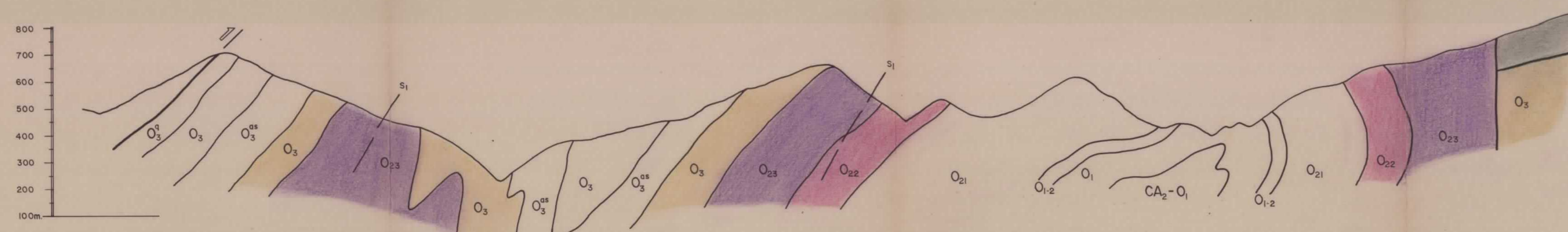
11206

DISEÑADO: GARCÍA-GARRIDO FECHA: 1.987 COMPROBADO: AUTOR: P. VILLAR ALONSO ESCALA: 1/10.000 CONSULTA:	MINISTERIO DE INDUSTRIA Y ENERGIA INSTITUTO GEOLOGICO Y MINERO DE ESPAÑA PROYECTO: INVESTIGACION DE PIZARRAS ORNAMENTALES EN VILARCHAD-STA EULALIA DE OSCOS 2ª FASE CARTOGRAFIA GEOLOGICA 1/10000 HOJA 8	 CLAVE: PLANO N.º: 14
---	--	-----------------------------



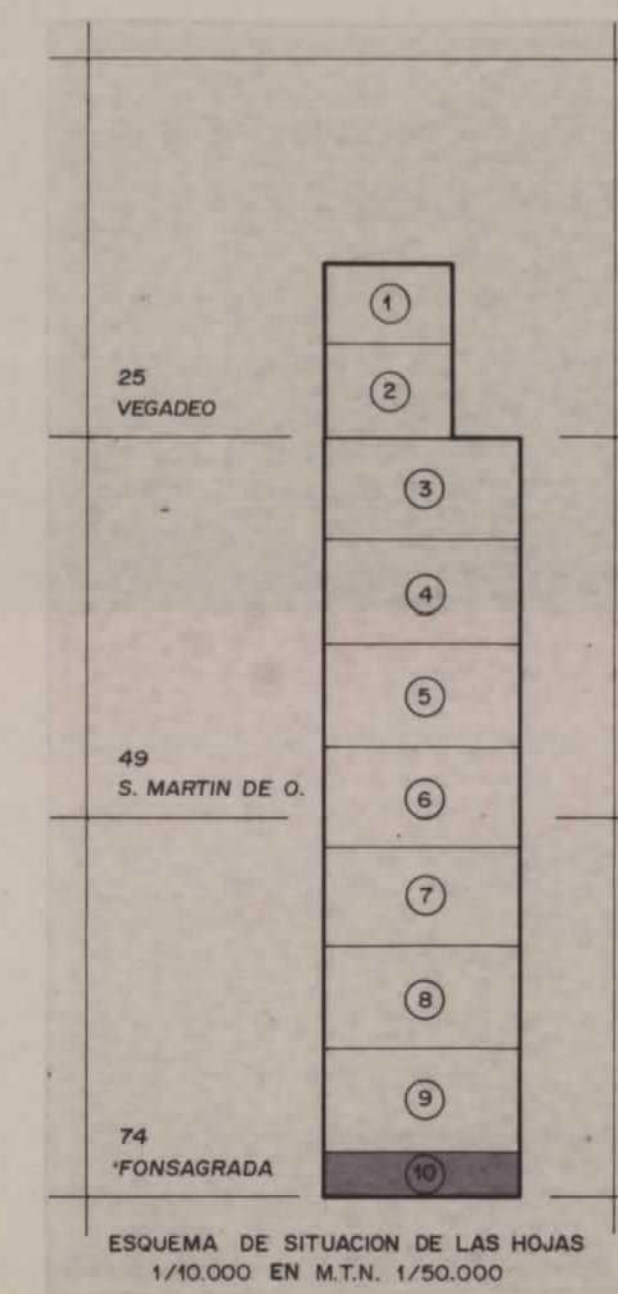
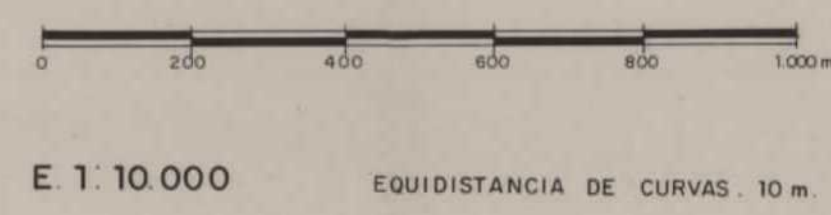
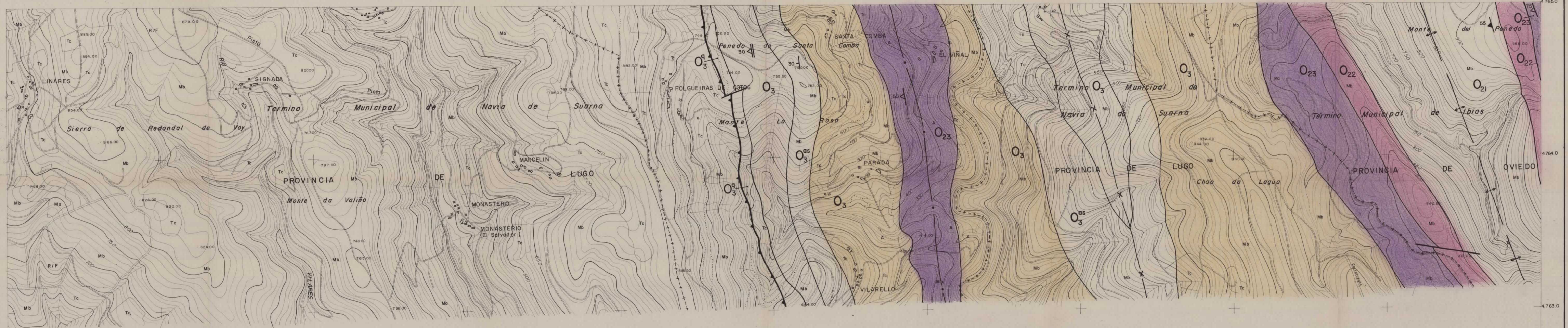
CORTE GEOLOGICO H-H'

E. 1:10.000 EQUIDISTANCIA ENTRE CURVAS 10 M



11806

DIRECCION: GARCIA-GARRIDO	MINISTERIO DE INDUSTRIA Y ENERGIA	
FECHA: 1 987	INSTITUTO GEOLOGICO Y MINERO DE ESPAÑA	
COMPROBADO:	PROYECTO: INVESTIGACION DE PIZARRAS ORNAMENTALES EN VILARCHAO-STA. EULALIA DE OSCOS 2ª FASE	CLAVE:
AUTOR: P. VILLAR ALONSO	ESCALA: 1/10.000	PLANO N°:
CONSULTOR: EGEQ	CARTOGRAFIA GEOLOGICA 1/10.000 HOJA 9	15



11206

DIBUJANTE: GARCIA-GARRIDO FECHA: 1.987 COMPROBADO: AUTOR: P. VILLAR ALONSO ESCALA: 1/10.000 CONSULTOR: EGEO	MINISTERIO DE INDUSTRIA Y ENERGIA INSTITUTO GEOLOGICO Y MINERO DE ESPAÑA PROYECTO: INVESTIGACION DE PIZARRAS ORNAMENTALES EN VILARCHAO-STA. EULALIA DE OSCOS 2ª FASE CARTOGRAFIA GEOLOGICA 1/10000 HOJA 10	CLAVE: PLANO N°: 16
--	---	----------------------------------

CUATERNARIO			Q	
CARB.	ESTEFANIENSE		C	
SIL.	WENLOCK		S	
			O ₃ ¹	
ORDOVICICO	SUPERIOR	FM. AGÜEIRA	O ₃ ²	
			O ₃	
			O ₂₃	
	MEDIO	PIZARRAS DE LUARCA		O ₂₂
				O ₂₋₁
INFERIOR	SERIE DE LOS CABOS		O ₁₋₂	
			O ₁	
CAMBRICO	SUPERIOR		CA-O ₁	

MANTO DE MONDOÑEDO



- Q Aluviones y depósitos de ladera.
- C Conglomerados y areniscas de tonos rojos.
- S Pizarras con cloritoide, y pizarras ampelíticas con intercalaciones delgadas de cuarcitas y liditas.
- O₃¹ Cuarcitas masivas y en bancos.
- O₃² Areniscas en bancos con intercalaciones limolíticas y pizarrosas.
- O₃ Pizarras limolíticas y limolitas arenosas con intercalaciones de areniscas y cuarcitas.
- O₂₃ Pizarras grises micáceas con intercalaciones locales de pizarras silíceas y niveles limolíticos hacia el techo. "Capa de Vilarchao"
- O₂₂ Pizarra silícea masiva de tonos grises claros.
- O₂₁ Pizarras negras con pirita con abundantes intercalaciones de pizarras arenosas.
- O₁₋₂ Alternancias de cuarcitas y pizarras arenosas.
- O₁ Cuarcitas masivas y en bancos con delgadas intercalaciones de pizarras.
- CA-O₁ Pizarras arenosas alternando con cuarcitas y areniscas.

DIBUJADO: GARCIA-GARRIDO	MINISTERIO DE INDUSTRIA Y ENERGIA		
FECHA: 1.987	INSTITUTO GEOLOGICO Y MINERO DE ESPAÑA		
COMPROBADO:			
AUTOR: P. VILLAR ALONSO	PROYECTO: INVESTIGACION DE PIZARRAS ORNAMENTALES EN VILARCHAO-STA. EULALIA DE OSCOS 2ª Fase	CLAVE:	
ESCALA: 1 / 10.000			
CONSULTOR: 	CARTOGRAFIA GEOLOGICA 1/10.000 LEYENDA	PLANO N°: 17	